

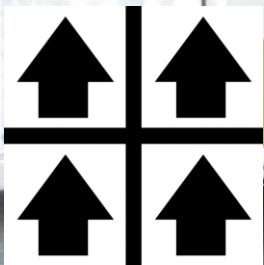
# Interface<sup>®</sup>

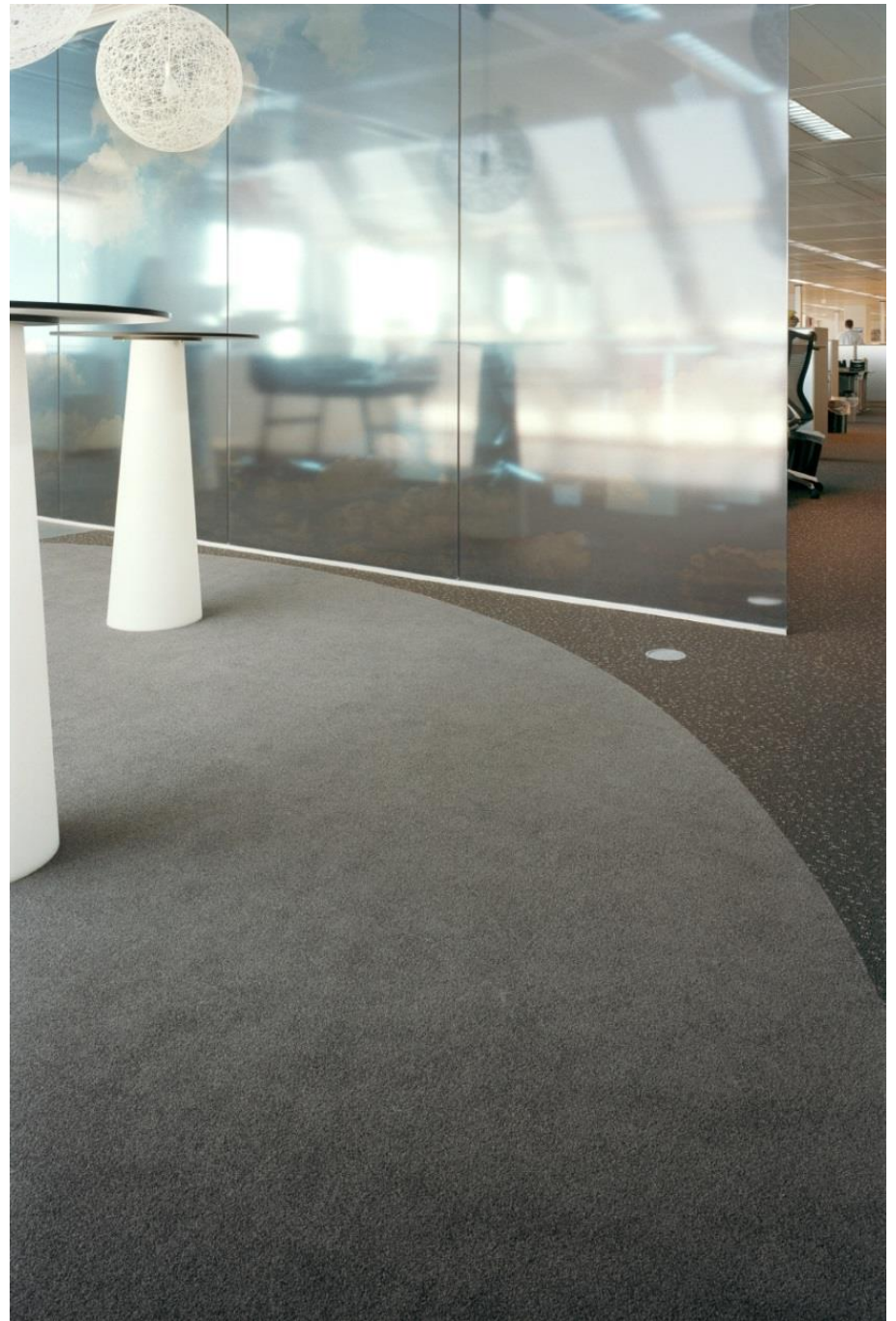
MODULARE BODENLÖSUNGEN FÜR - - -

**Kleiner Preis – große Möglichkeiten**



IBM Forum\_Stuttgart, Global Account







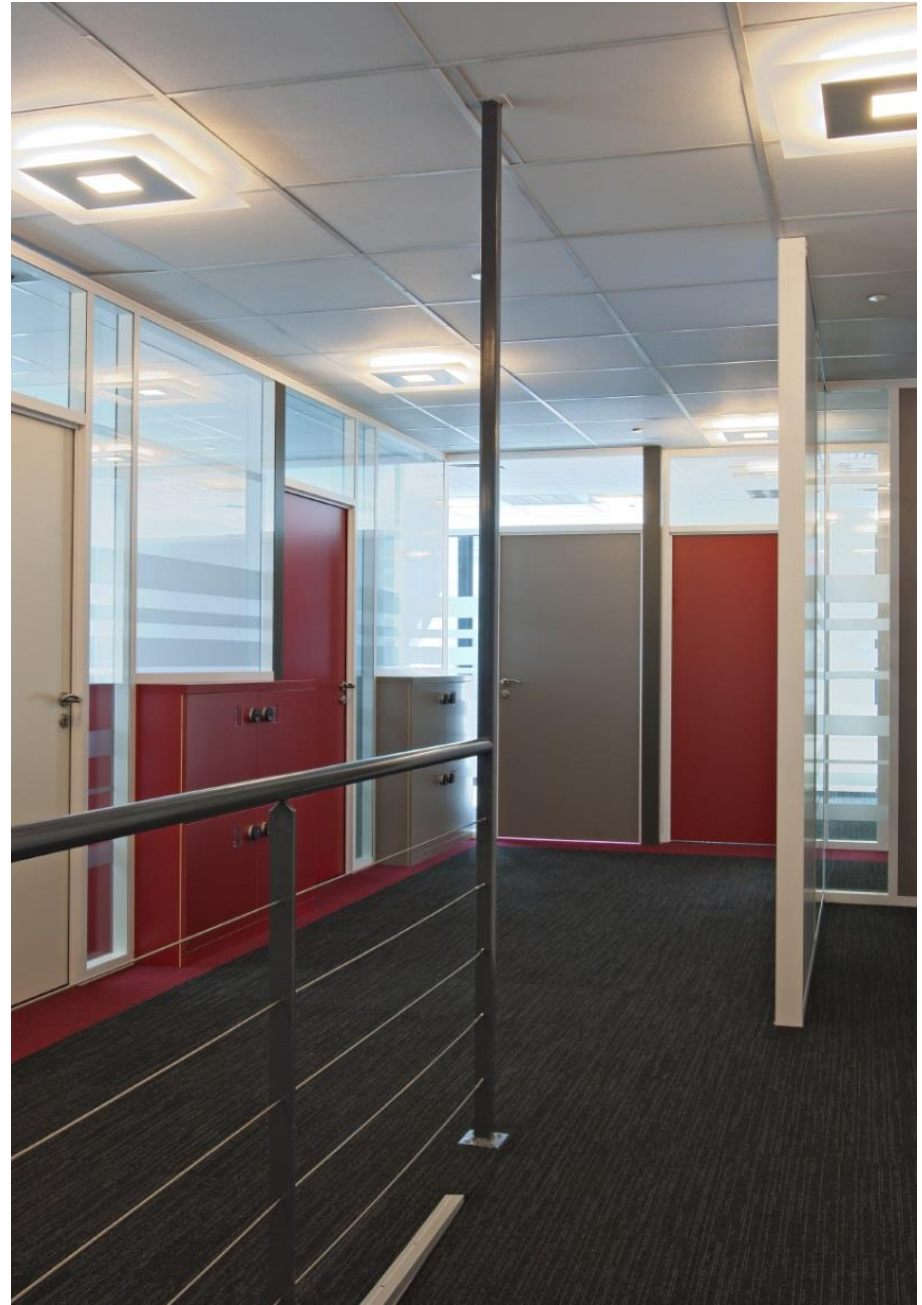


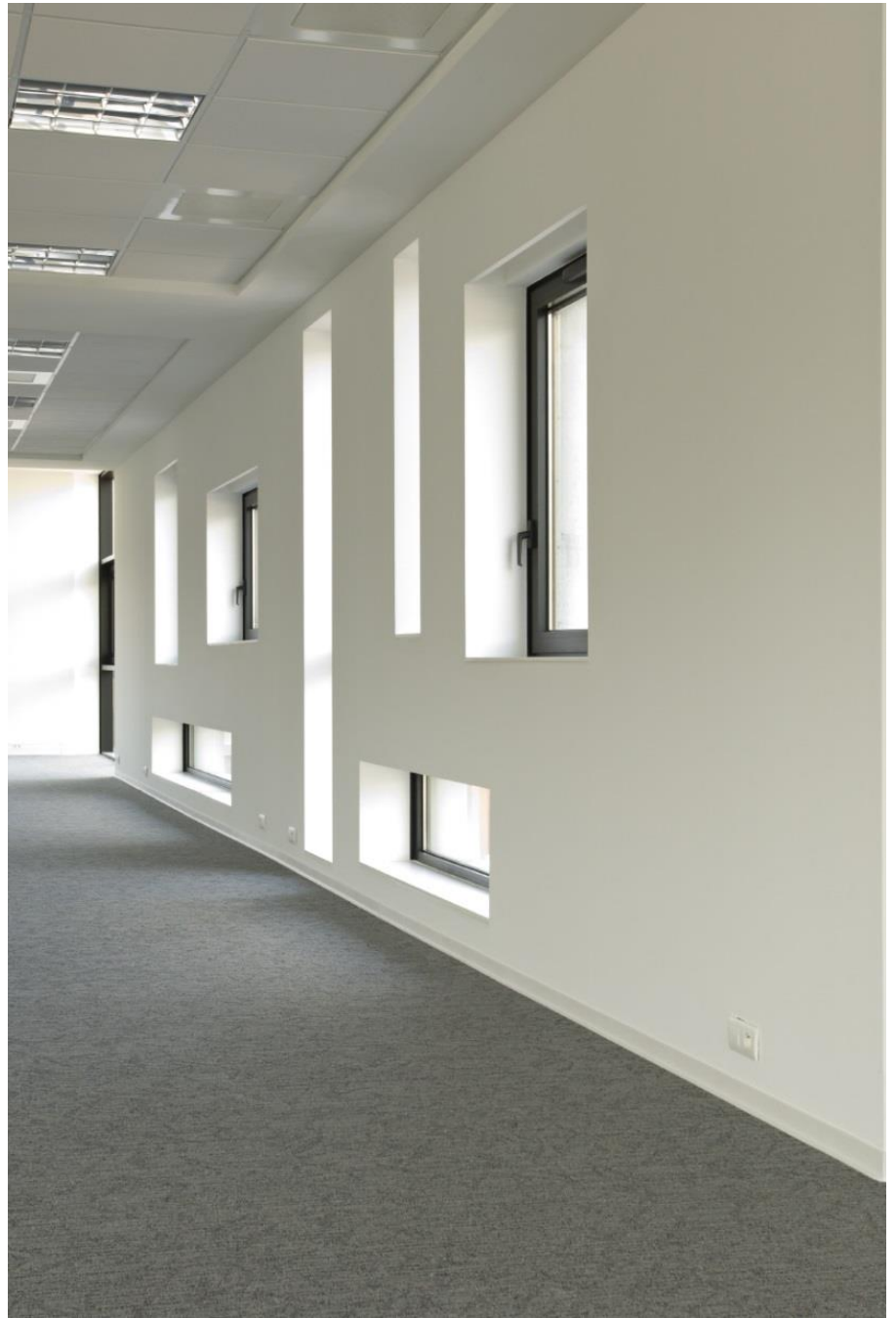














São Pa

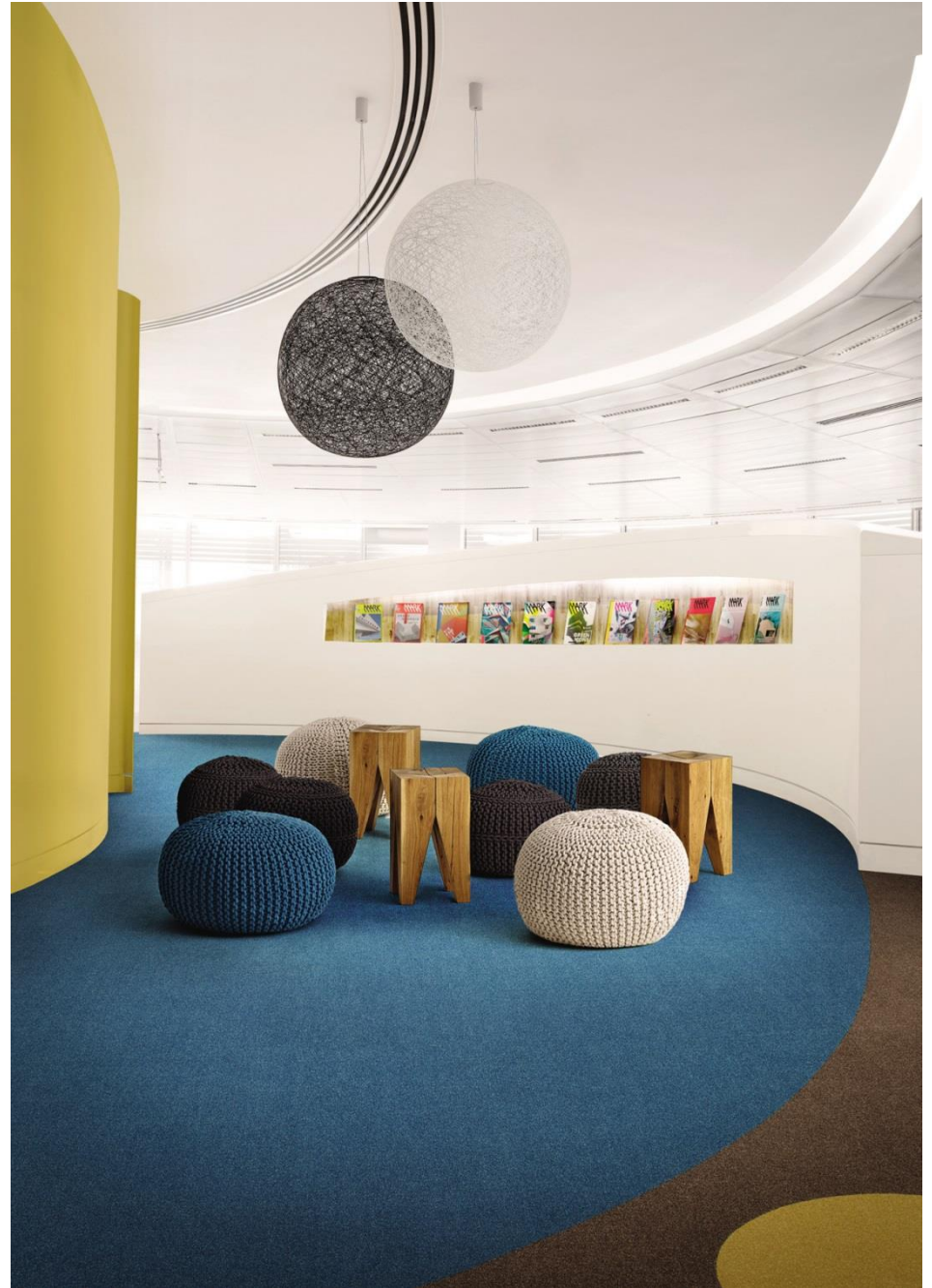
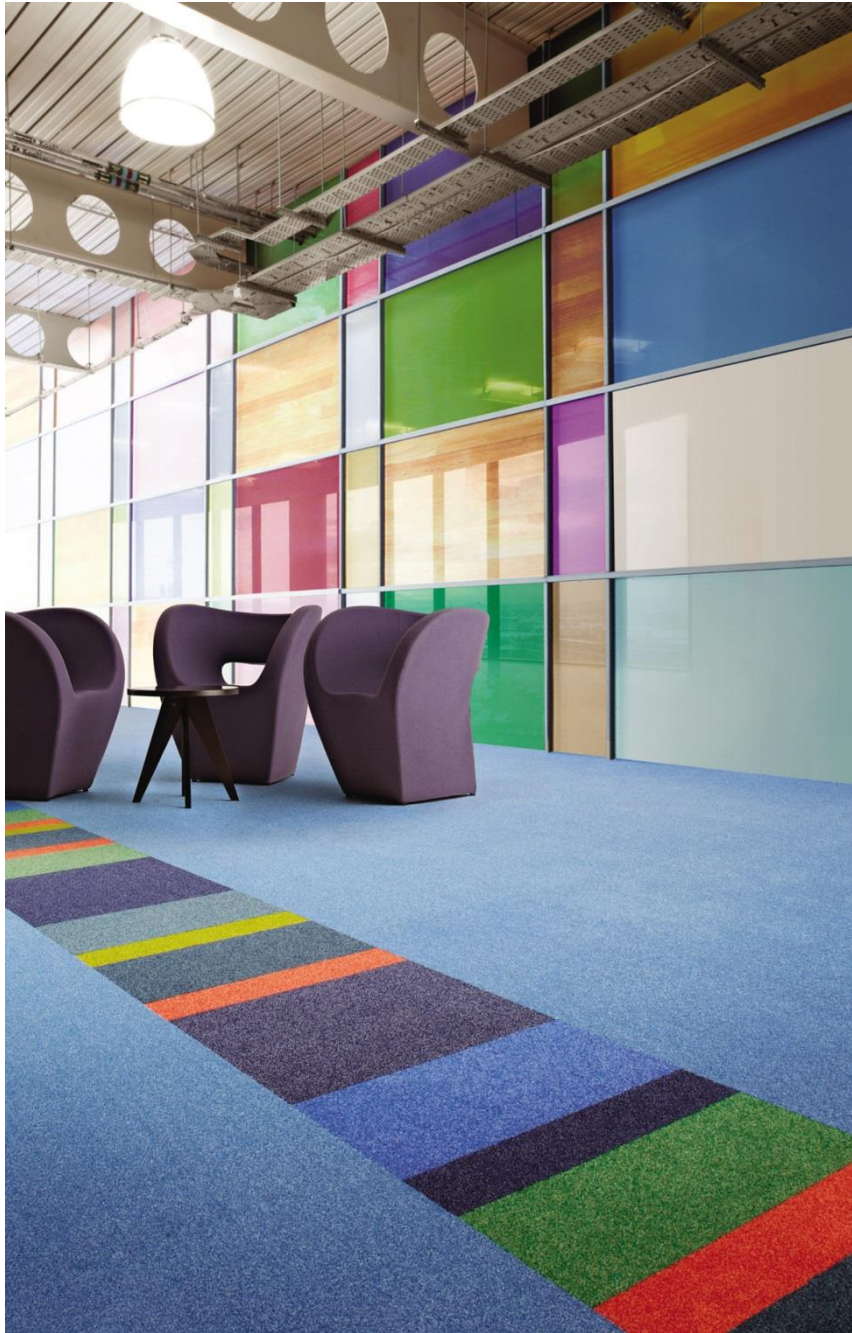
23°32'18.03"S  
46°38'58.77"W  
9.841 km

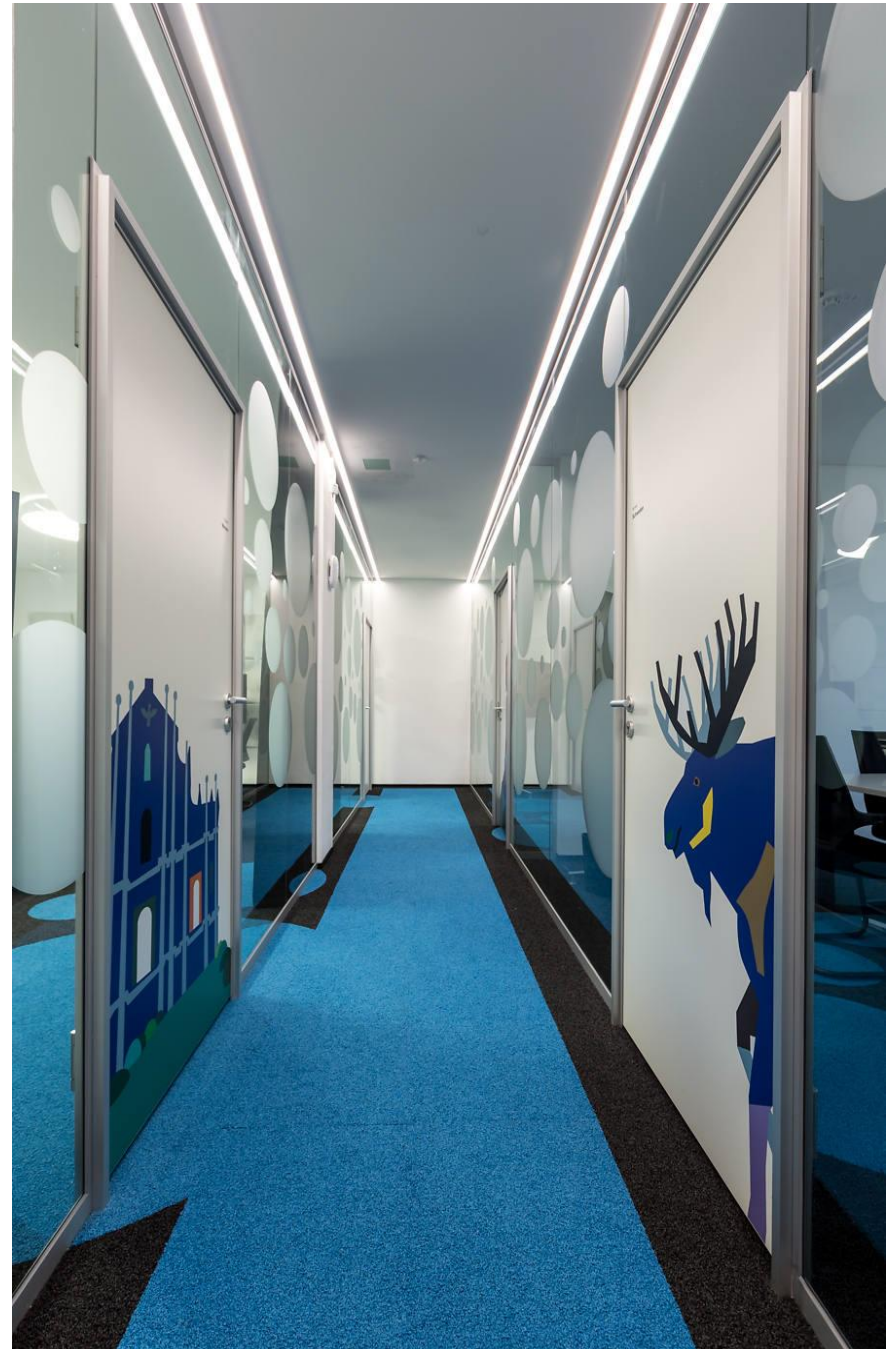
Madrid

40°25'29.61"N  
3°41'58.78"W  
1.447 km















# Zertifikate Cool Carpet® und ReEntry®

**Cool Carpet®**

**Interface®**

dankt

---

für Ihren Einkauf von

\_\_\_\_\_ **Quadratmetern** CO<sub>2</sub>-neutralen Cool Carpet Teppichfliesen..

Ihr Kauf resultiert in einem Ausgleich von

\_\_\_\_\_ **Tonnen**

verifizierter Emissionsscheine (CO<sub>2</sub> eq.) unter Berücksichtigung der gesamten Produktlebensdauer Ihres Teppichbodens (von der Rohstoffgewinnung bis zur Verwertung).

**Zertifikatsnummer** \_\_\_\_\_  
**Ausstellungsdatum** \_\_\_\_\_  
**Auftragsnummer (n)** \_\_\_\_\_  
**Berechnungszeitraum** \_\_\_\_\_

  
\_\_\_\_\_  
**Lindsey Parnell**  
Präsident und CEO EMEA  
Europe, Middle East, Africa, India

Interface Europe Ltd,  
Sheff Mills, Sheff, Halifax,  
West Yorkshire  
HX3 7PA,  
United Kingdom

Interface Europe Ltd  
Registered in England  
No 309 779  
Registered office Sheff Mills  
Halifax HX3 7PA

**Mission Zero:**  
our promise to eliminate any  
negative impact our company  
may have on the environment  
by the year 2020.

**ReEntry®**

**Interface®**

dankt

---

Ihnen für die Teilnahme an unserem Warenrücknahmeprogramm für gebrauchte Teppichfliesen.

Durch Ihr Engagement wurden:

\_\_\_\_\_ **Quadratmeter/** \_\_\_\_\_ **Tonnen**

Teppichboden nicht auf einer Mülldeponie oder in einer Verbrennungsanlage ohne Energierückgewinnung entsorgt.

Ihr alter Teppichboden wurde wie folgt verarbeitet:

**ReUse** Weiterverwendung gebrauchter bzw. aufbereiteter Teppichfliesen. Der Wiedereinsatz erfolgt über unsere Sozialpartner.

**Recycling** mit dem ReEntry® 2.0-Verfahren von Interface.

**Energy recovery** in einer überwachten Waste-to-Energy-Anlage (Energiegewinnung aus Abfall) oder für Kraftstoff oder für die Verwendung als Rohstoff in der Zementindustrie.

\_\_\_\_\_ **Zertifikatsnummer**  
\_\_\_\_\_ **Ausgabedatum**  
\_\_\_\_\_ **Auftragsnummer(n)**  
\_\_\_\_\_ **Zeitraum**

  
\_\_\_\_\_  
**Lindsey Parnell**  
Präsident und CEO EMEA  
Europe, Middle East, Africa, India

Interface Europe Ltd,  
Sheff Mills, Sheff, Halifax,  
West Yorkshire  
HX3 7PA,  
United Kingdom

Interface Europe Ltd  
Registered in England  
No 309 779  
Registered office Sheff Mills  
Halifax HX3 7PA

**Mission Zero:**  
our promise to eliminate any  
negative impact our company  
may have on the environment  
by the year 2020.

# Interface Full-Service Lösungen

## Cool Carpet®

Unser CO<sub>2</sub>-Kompensationsprogramm für Teppichfliesen ermöglicht Ihnen die Auswahl eines CO<sub>2</sub>-neutralen Bodenbelages. Cool Carpet gehört bei allen RandomDesign- und Microtuft-Produktreihen sowie unserer neuen, besonders nachhaltigen Kollektion, Biosfera zur Standardausstattung.

Auf Anfrage ist diese Serviceleistung für jedes Produkt in unserem Portfolio erhältlich.

Um den Ausgleich der Treibhausgase, die wir nicht vermeiden können, zu dokumentieren, stellen wir Ihnen ein spezielles Zertifikat aus.



## ReEntry®

Unser Rücknahmeservice für gebrauchte Teppichfliesen.

Es beinhaltet folgende Optionen:

1. ReUse – wir verlängern die Lebenszeit der Teppichfliese indem wir sie aufbereiten und wiederverwerten.
2. Recycling – Prozess, der die Teppichfliese in ihre Hauptbestandteile trennt und das auf diese Weise wiedergewonnene Garn Teil unserer zu 100% recycelten Produkte werden lässt.
3. Energy Recovery – Produkte, die sich nicht wiederaufbereiten lassen, werden technisch in ihre Einzelteile zerlegt und im Rahmen eines „Downcycling-Prozesses“ in einfachere Erzeugnisse verarbeitet.



# Environmental Data Sheet (EDS)

- Produktspezifische Übersicht zu verschiedenen Umweltkennzahlen, u.a.:

- Recyclinganteil
- Herstellungsort
- CO<sub>2</sub>-Fußabdruck

- Auskunft über den Beitrag der Produkte in Green Building Zertifizierungen nach DGNB, LEED, BREEAM etc.

Environmental Data Sheet - Equilibrium		Interface®	
<b>Construction</b>			
Yarn system	100% BCF Solution Dyed PA 6		
Backing system	Graphier®		
<b>Recycled Content (average)</b>	<b>TOTAL</b>	(Pre-consumer recycled material)	(Post-consumer recycled material)
Overall Recycled Content	58.5%	34.1%	4.4%
Yarn Recycled Content	87.0%	60.0%	26.1%
Recycled content can be subject to differences between colours. See details for individual colours on next page.			
<b>Carbon Footprint</b>			
Estimated full life-cycle carbon footprint (using standardised method developed by GUT)	Raw materials and Production:	87 kg CO <sub>2</sub> eq/m <sup>2</sup>	
	Delivery and installation:	0.8 kg CO <sub>2</sub> eq/m <sup>2</sup>	
	Use (1 year):	0.1 kg CO <sub>2</sub> eq/m <sup>2</sup>	
	End of life (waste to energy):	4.8 kg CO <sub>2</sub> eq/m <sup>2</sup>	
	TOTAL (10 years' lifetime):	15.5 kg CO <sub>2</sub> eq/m <sup>2</sup>	
CO <sub>2</sub> compensation	Carbon neutral Cool Carpet® is optional		
<b>Manufacturing</b>			
Location	Soesterwaard, NL		
	Factory is certified ISO 14001 since 1996 and ISO 9001 since 1990		
<b>Installation Impacts</b>			
TacTiles®	Optimised for glue-free installation with TacTiles™ connectors with virtually zero VOCs		
Installation Waste	In a typical installation* using the installation method below:		
	Quarter turn - 3-4% installation waste		
	Ashtar - 3-5% installation waste		
	Monolithic - 3-4% installation waste		
	For reference: 2 metre wide broadloom typically generates 7-10% installation waste		
* In a rectangular building, installed before walls.			
<b>End-of-life</b>			
Reuse:	Can be cleaned and reused in a non-critical location to extend its useful life		
Recycling:	Can be returned through the Interface ReEntry scheme and be re-used as raw material in new carpet tiles		
Waste-to-Energy:	Can be incinerated in appropriate waste to energy plant		
<b>Indoor Air Quality</b>			
Gut (Gemeinschaft umweltfreundlicher Teppichboden)	The product passes all requirements of Gut's testing criteria regarding hazardous substances, emissions and odour. Certificate no. 20814		
CRI (Carpet & Rug Institute)	Compliant to the requirements of the Green Label Plus programme.		
<b>Compliance to Green Building Schemes</b>			
See next page for potential contribution to various green building certification schemes			
<b>Type III Environmental Product Declaration</b>			
EPD according to ISO 14025	This product has a type III generic Environmental Product Declaration, EPD-GUT-2006111-E		
	The full EPD can be obtained at <a href="http://www.bau-uwelt.com">www.bau-uwelt.com</a> under floor coverings.		

# Umweltproduktdeklaration (EPD)

- Eine EPD bietet umfangreiche, einheitliche und detaillierte Informationen zu den Eigenschaften eines Produktes und dessen Auswirkungen auf die Umwelt über den gesamten Lebenszyklus
- EPDs werden von einer unabhängigen Dritten Partei vergeben
- EPDs folgen dem harmonisierten europäischen Standard EN 15804
- Die Interface-EPDs können auf der Website des Institut Bauen und Umwelt e.V. (IBU) abgerufen werden

**ENVIRONMENTAL PRODUCT DECLARATION**  
as per ISO 14025

Owner of the Declaration	Interface Europe
Programme holder	Institut Bauen und Umwelt (IBU)
Publisher	Institut Bauen und Umwelt (IBU)
Declaration number	EPD-IFE-2012831-E
Issue date	19.06.2012
Valid to	18.06.2017

**Interface**<sup>®</sup>

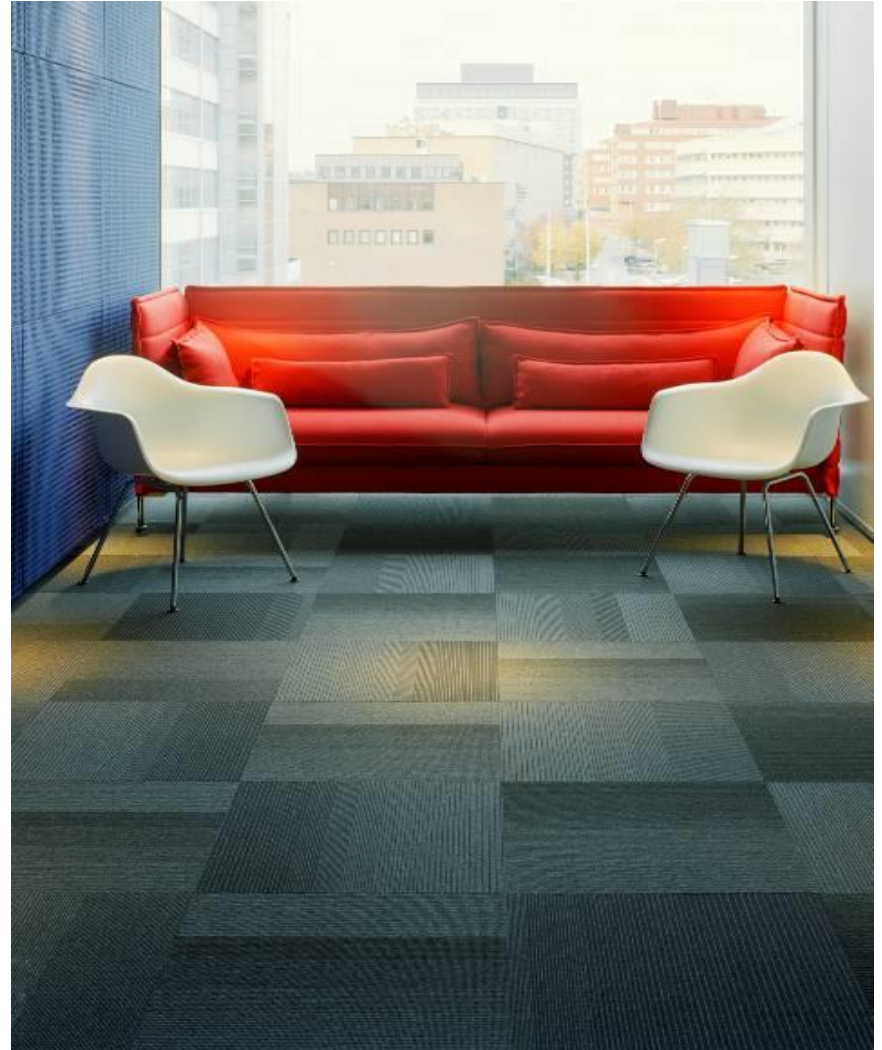
**Biosfera Boucle**  
Microfitted modular carpet tiles  
having a surface pile of 100% recycled solution-dyed polyamide 6  
and a Graphlex<sup>®</sup> backing system

[www.bau-umwelt.com](http://www.bau-umwelt.com)

Institut Bauen  
und Umwelt e.V.

# Nachhaltiges Bauen Green Building

- Interface ist **Gründungsmitglied** der DGNB und des US Green Building Council
- Eigene LEED Accredited Professionals, die im Projekt beratend zur Seite stehen
- GUT Zertifikat und Green Label Plus Konformitätsprüfung für alle Produkte
- Umweltproduktdeklarationen



## TacTiles™

- Innovative Verlegungsmethode ohne die Verwendung von flüssigem Kleber
- Verbesserung des Innenraumklimas durch die Minimierung von VOCs
- Schutz des Untergrundes durch schwimmende Verlegung
- Zeiteinsparung bei der Verlegung
- Extra-Credits in Green Building-Projekten



## Interface Referenzen Auswahl Bundesweit

- Adam Opel AG, Rüsselsheim
- Audi AG, Ingolstadt (Intercell)
- Axel Springer, Hamburg
- Commerzbank, FFM / bundesweit
- Deutsche Bahn AG, Berlin
- IBM, Ehningen / weltweit
- Media-Markt, bundesweit
- Pfizer, Berlin
- Targobank, bundesweit
- Telekom, bundesweit
- ThyssenKrupp, Essen
- Volkswagen AG, Wolfsburg



## Ihre Kontaktperson bei Interface



**Andrea von Ameln**  
Regional Account Manager

Interface Deutschland GmbH  
Rote-Kreuz-Str. 2  
47800 Krefeld

M: 0173 – 705 45 24  
[andrea.von.ameln@interface.com](mailto:andrea.von.ameln@interface.com)