

# Interface<sup>®</sup>

MODULARE BODENLÖSUNGEN FÜR **Räume mit Akustikwunsch**

06/03/2015



# Anforderungsprofil an den Teppichboden

- + Vorteile der Module nutzen (Wiederaufnahmefähigkeit, geringer Verschleiß)
- + homogene ruhige Bahnoptik in der Bürofläche
- + positive Raumakustik
- + flexible Gestaltungsmöglichkeiten (partielle Eyecatcher)
- + Langlebigkeit und Pflegeleichtigkeit











Net Effect

















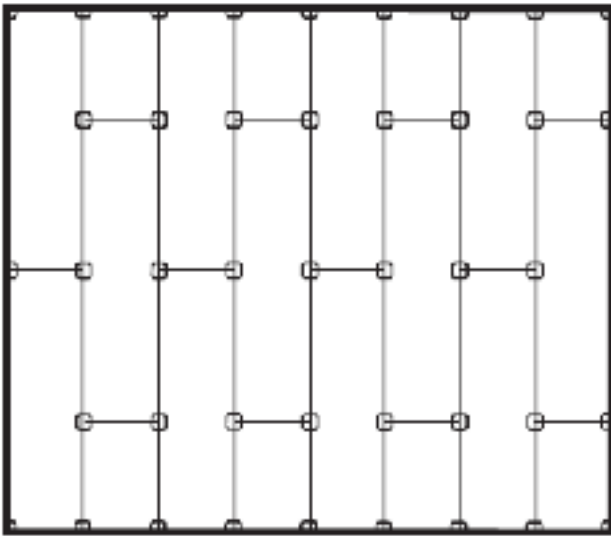


2E A'DAMSE  
FILM  
NACHT



...eine neue Richtung

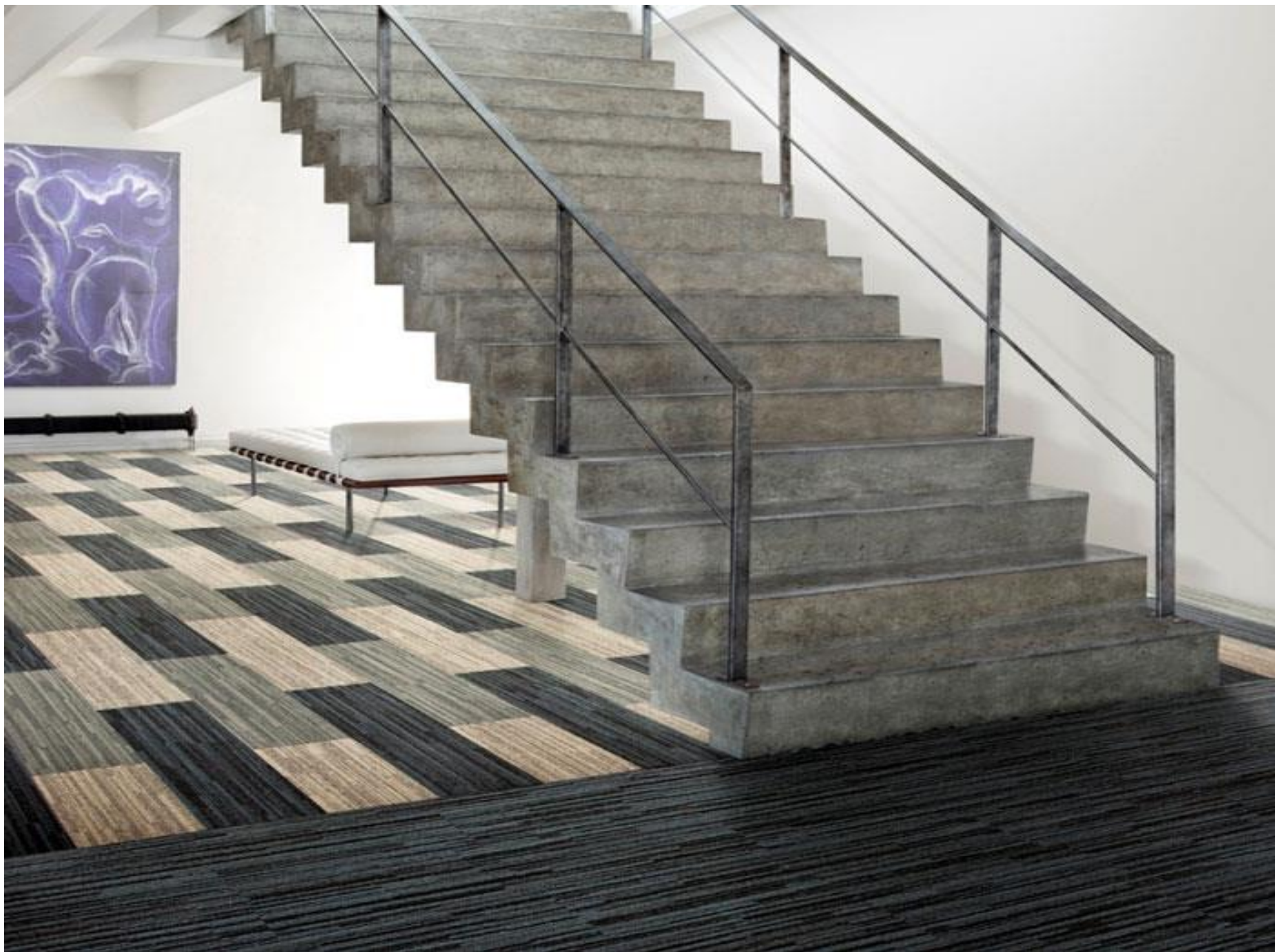
**Ashlar Installation**



Bei der quadersteinartigen Verlegung entsteht durch die lange & schmale Linienführung eine besonders elegante Fläche.

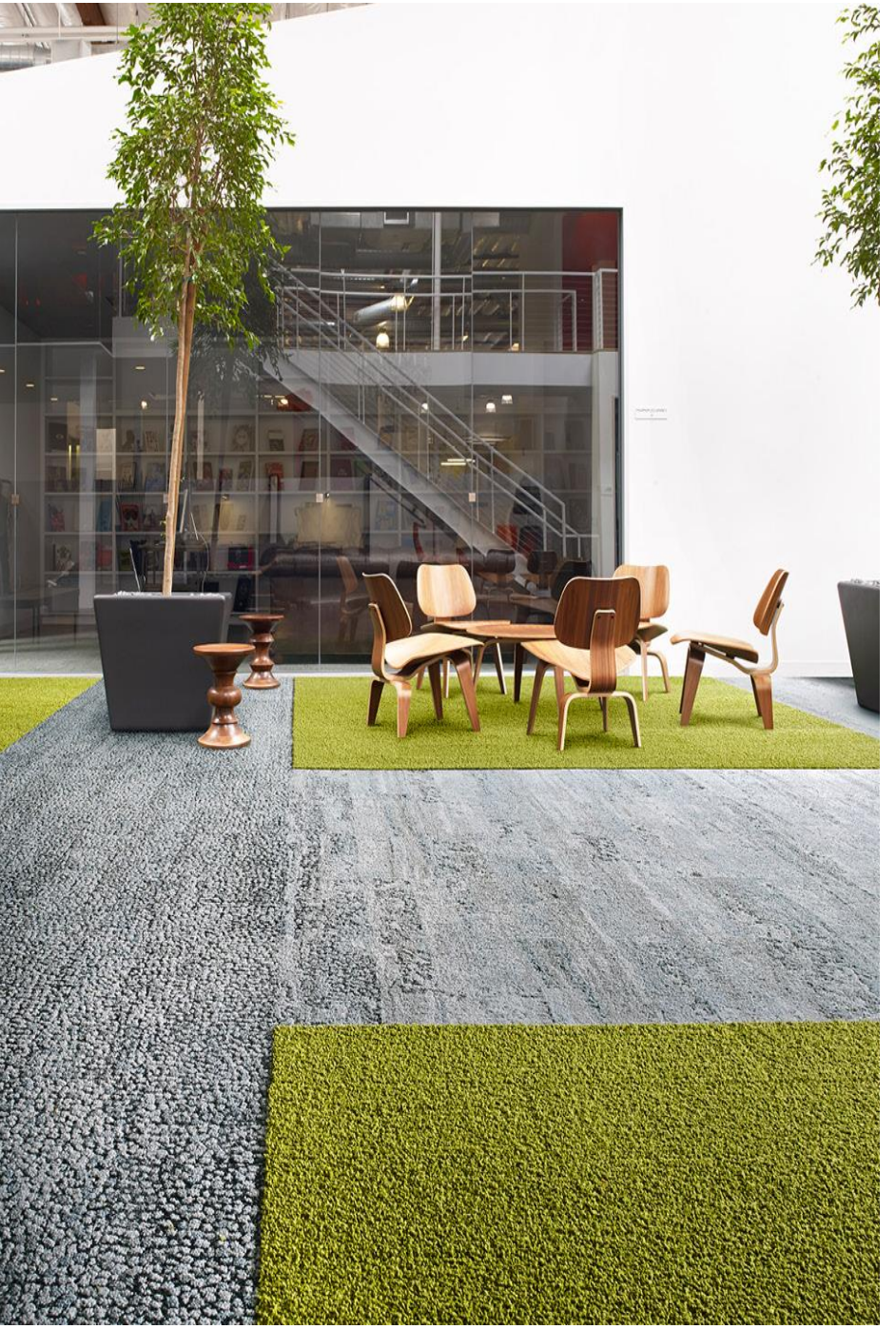








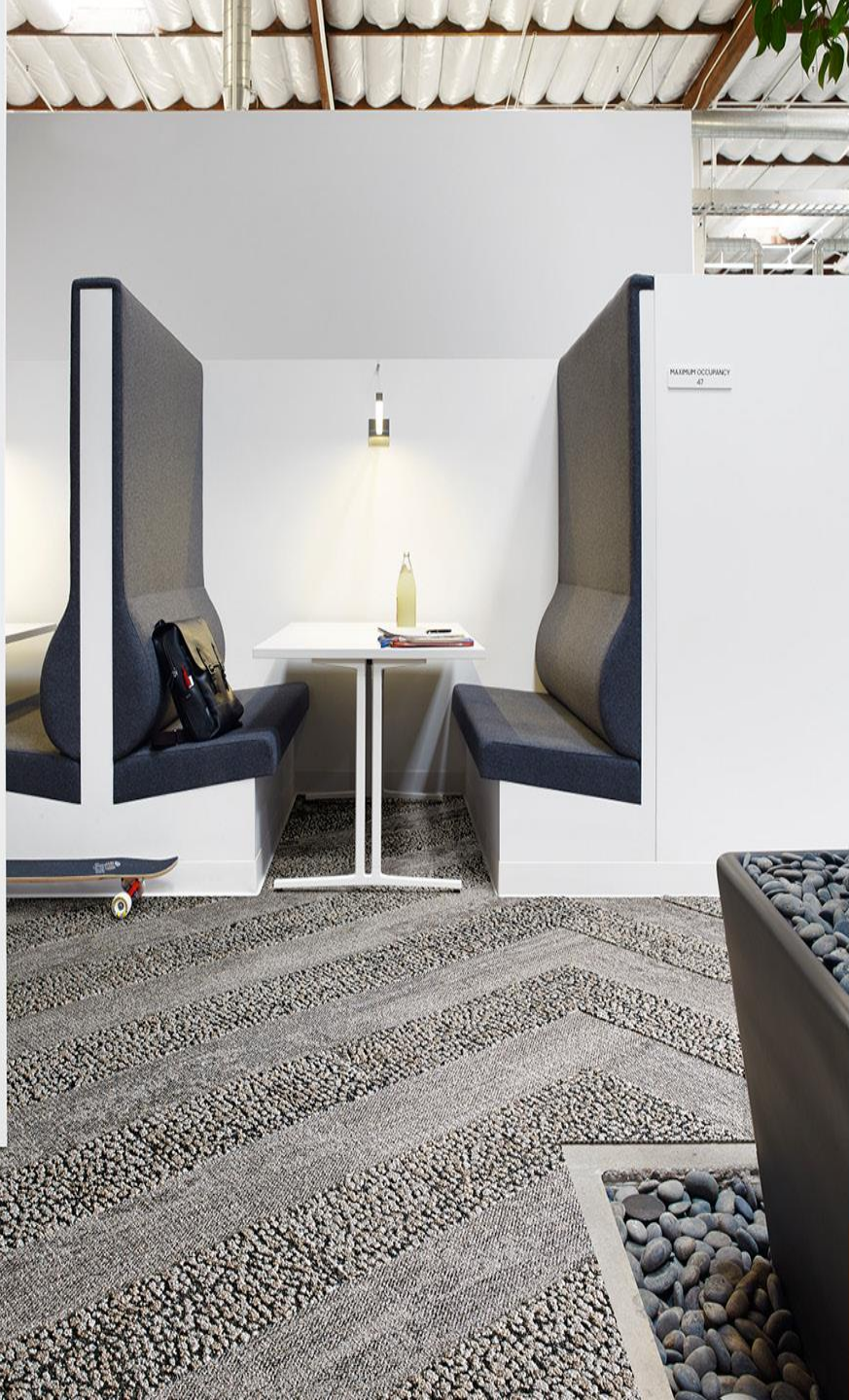


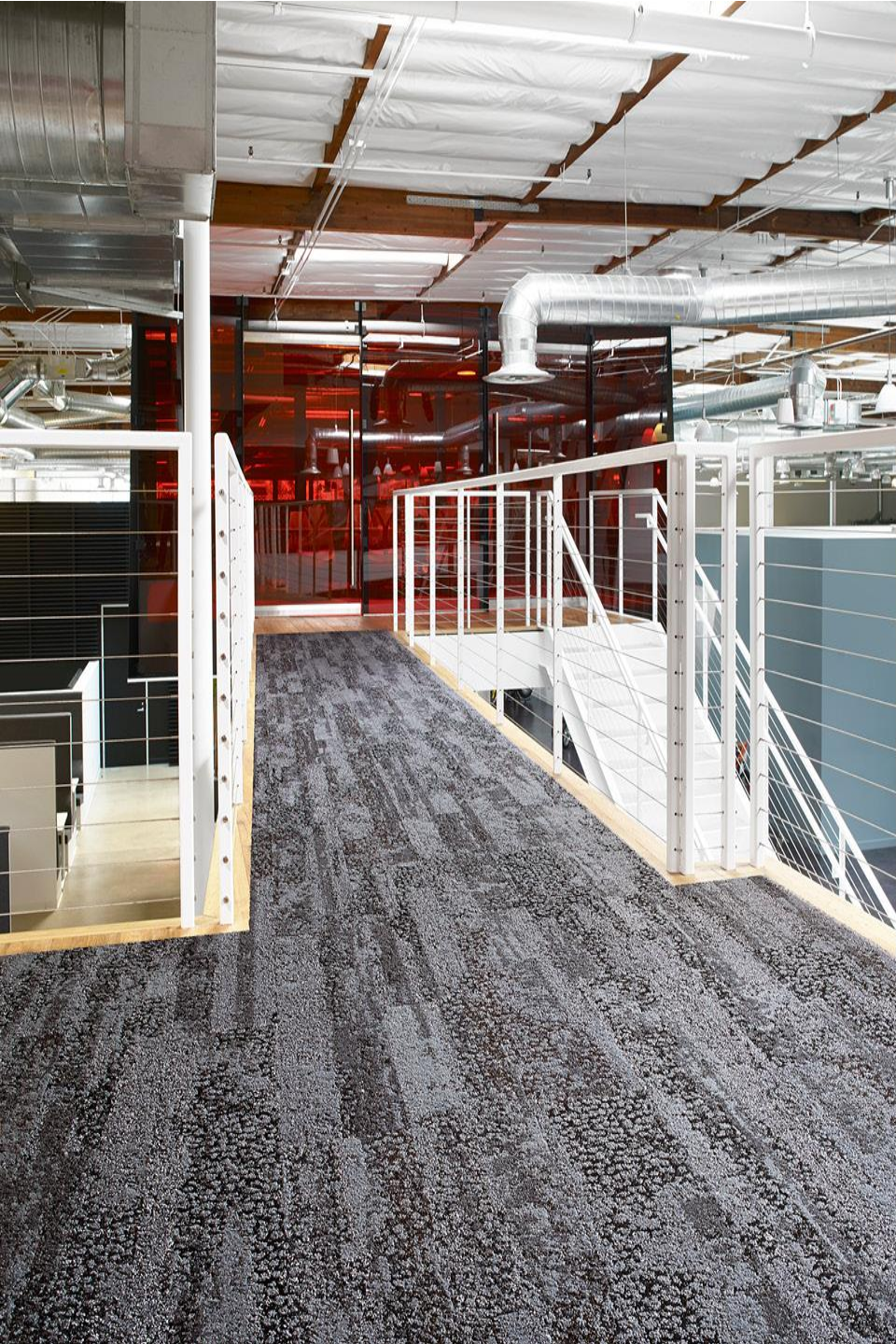












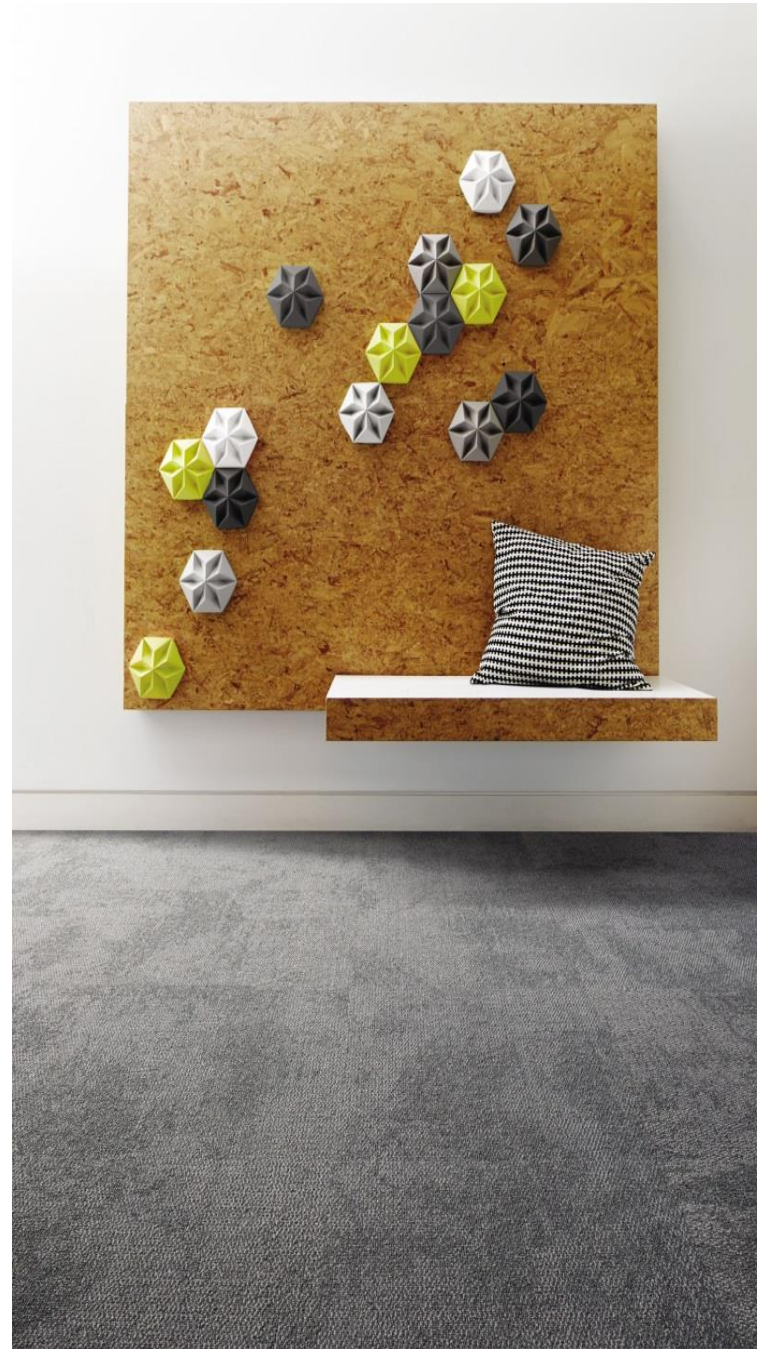
















Net Effect





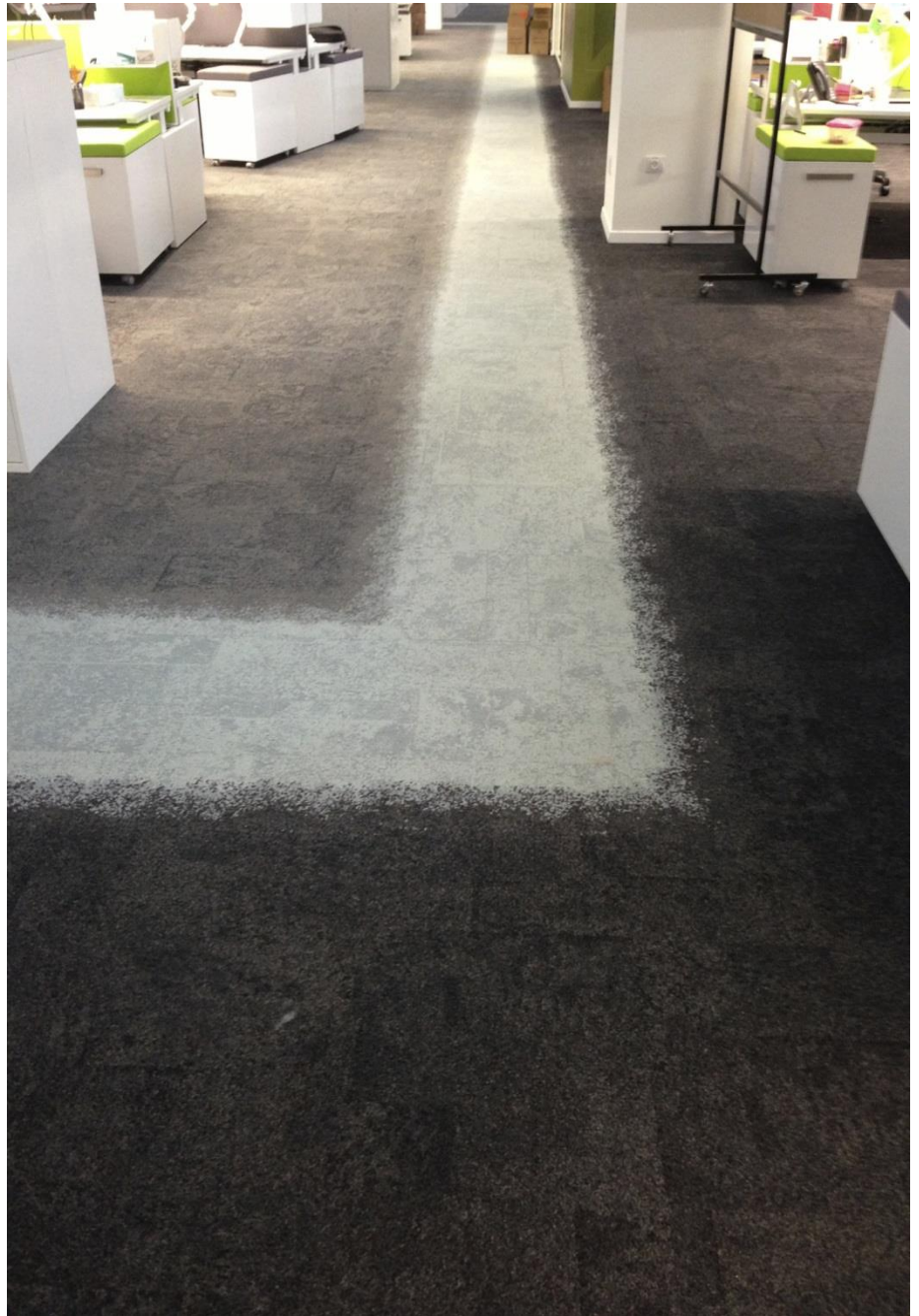






















Urban Retreat One

UR101 - 103506 Stone/Ivy, UR102 - 102996 Stone, UR103 - 100639 Ivy



Urban Retreat One

UR101 - 103505 Flax/Grass, UR102 - 102995 Flax, UR103 - 100641 Grass

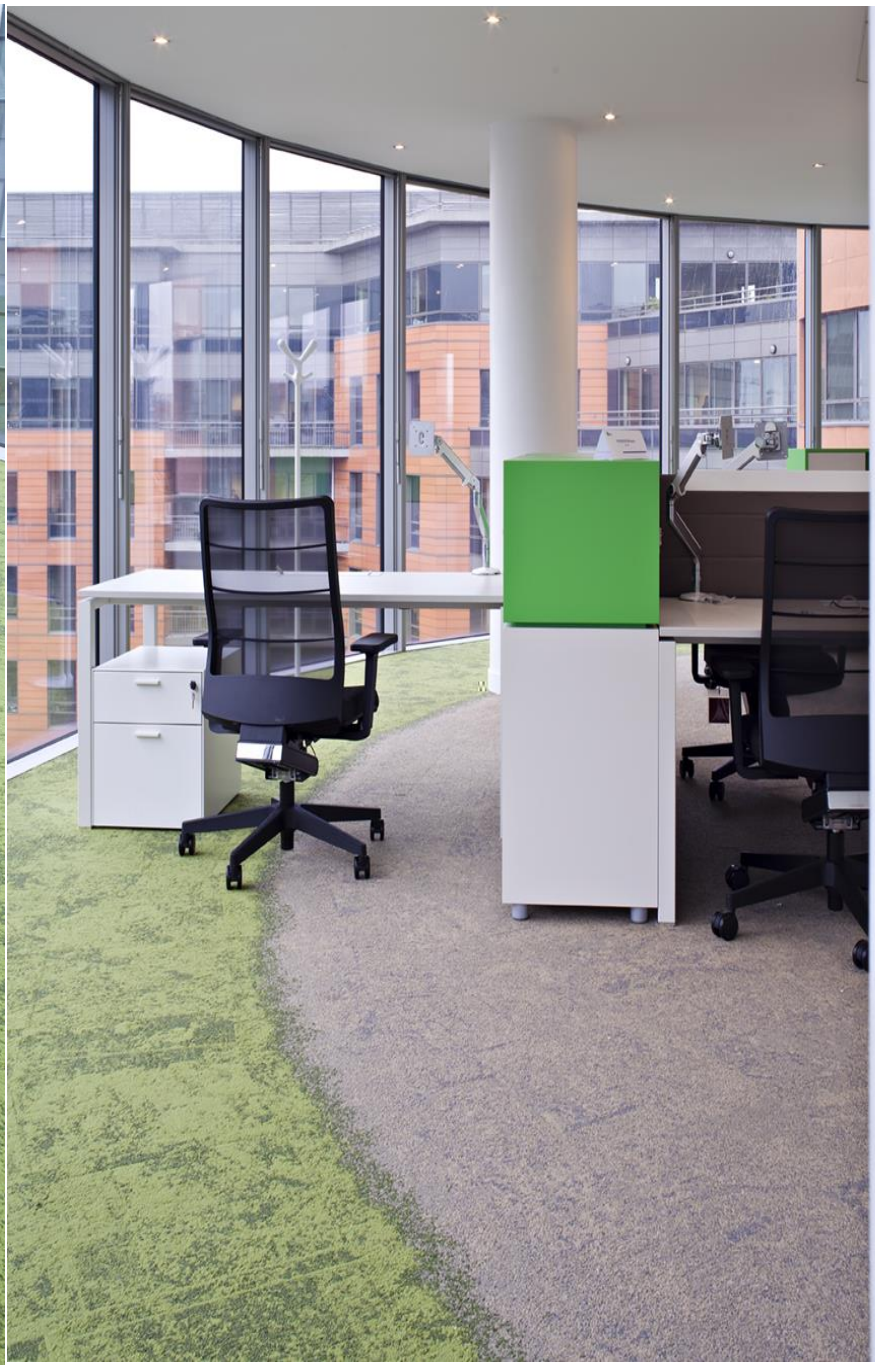




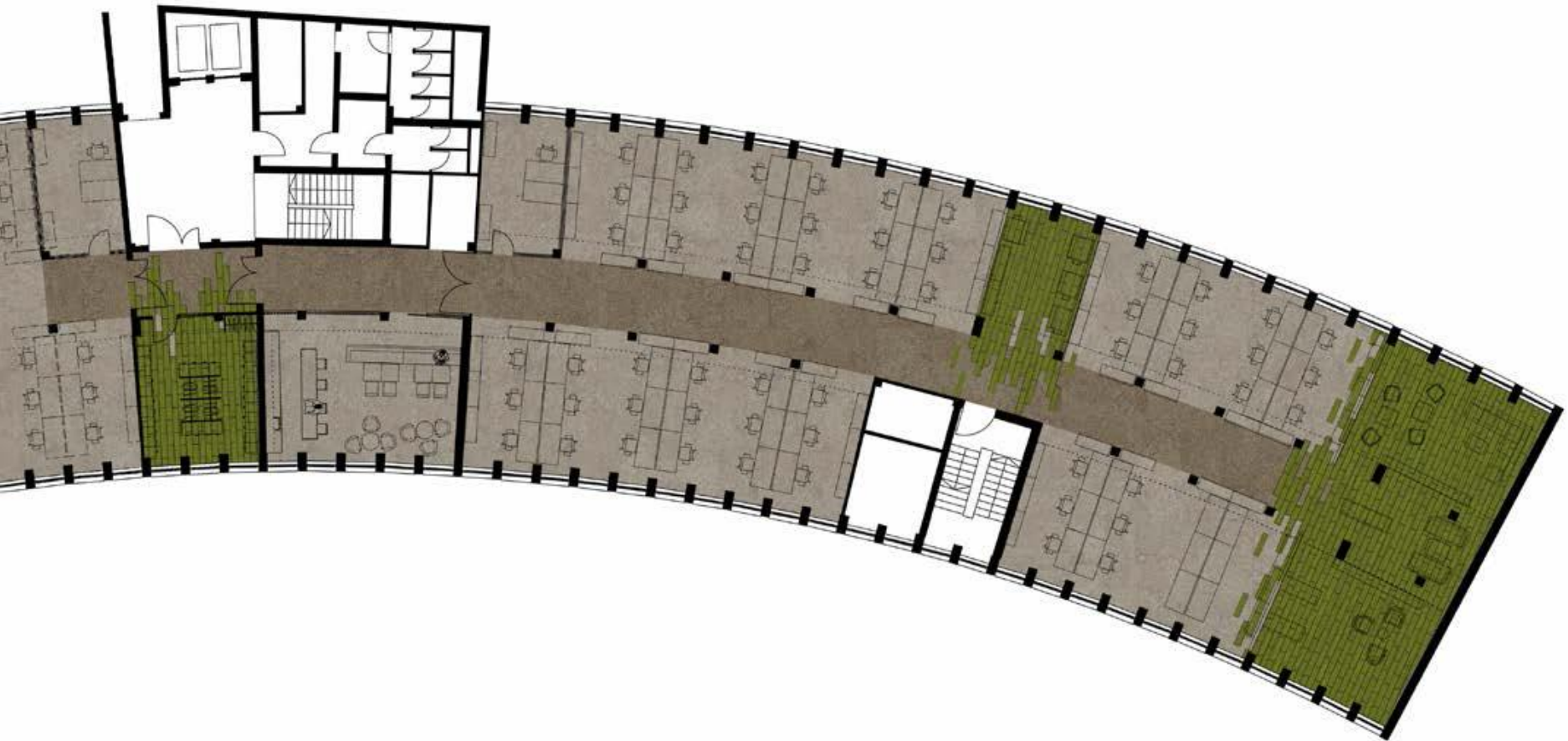
Urban Retreat 501









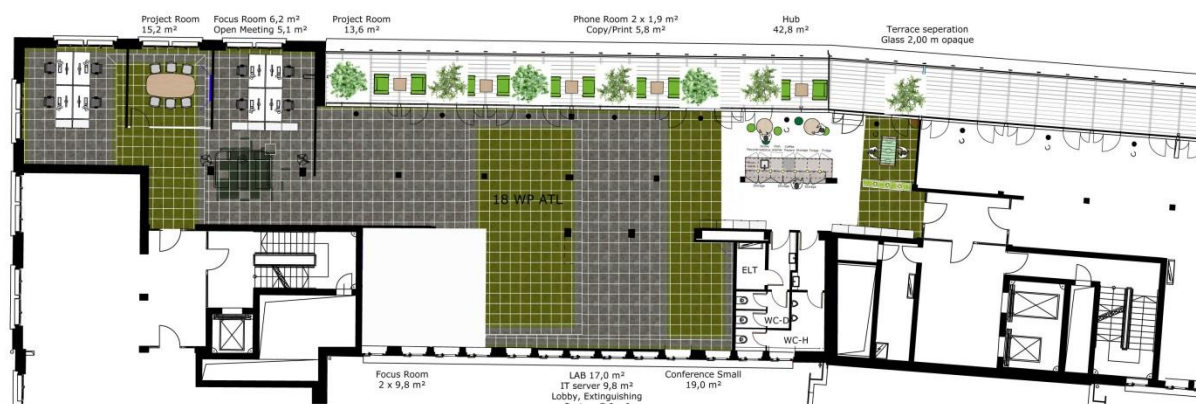


# Natuurbeheer Friesland Floorplan



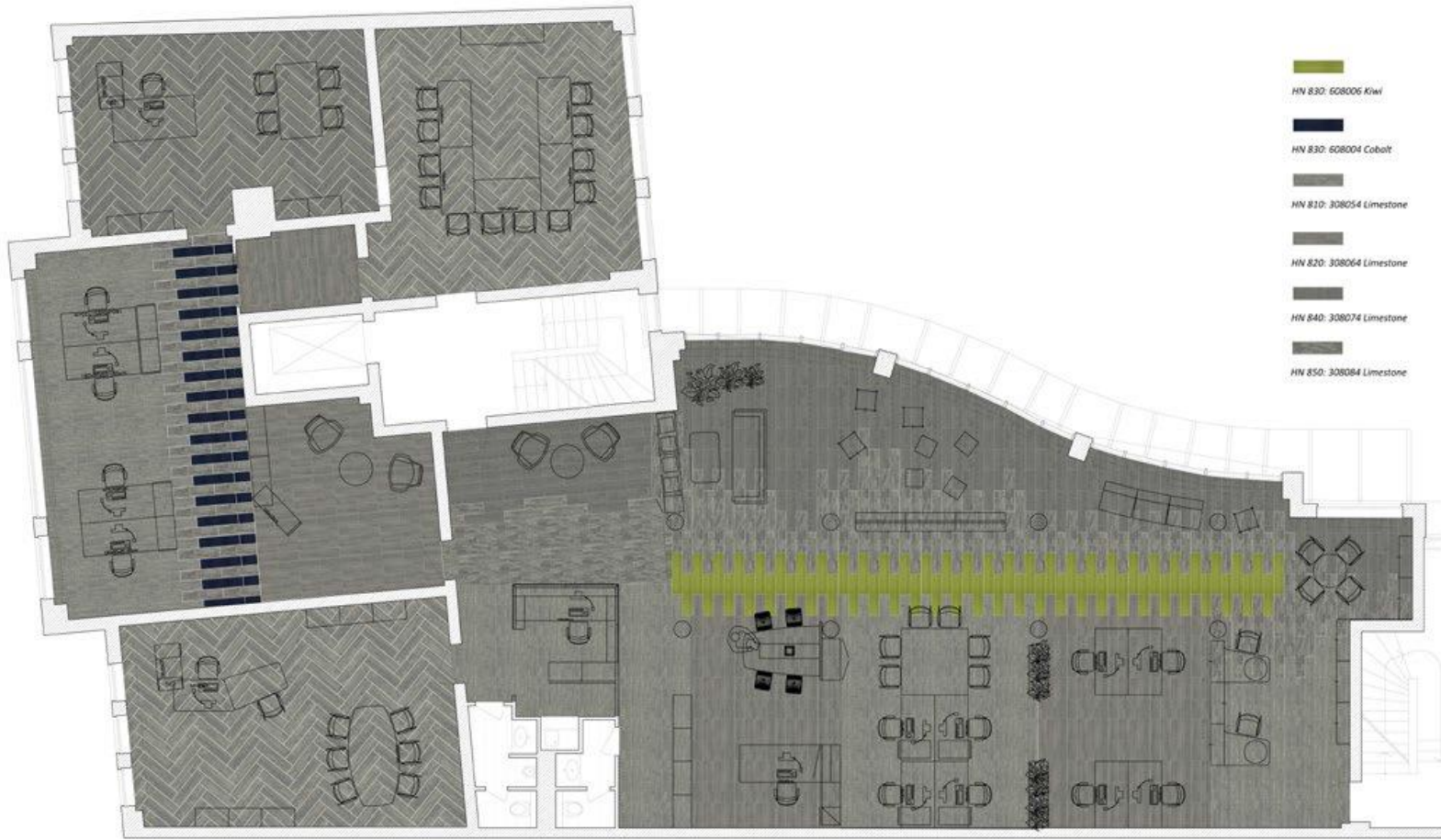


3rd floor



4th floor

-  UR101 Stone/Grass
-  UR 103 327123 Grass
-  Sherbet Fizz 5567 Lime Green
-  Sherbet Fizz 5568 Pistachio
-  UR101 327115 Stone/Ivy
-  UR102 327105 Stone
-  UR103 327121 Ivy



# Urban Retreat 501 Planks

## Umweltdatenblatt

### Environmental Data Sheet - Urban Retreat Planks

Interface®

Construction		
Yarn system	100% BCF Solution Dyed PA 6	
Backing system	Graphflex®	
Recycled Content		
	<b>Total Recycled Content</b>	<b>Yarn recycled content</b>
Product average	63.8%	100.0%
Recycled content can be subject to differences between colours. See details for individual colours on next page.		
Carbon Footprint		
Estimated full life-cycle carbon footprint (using standardised method developed by GUT)	Raw materials and Production:	8.7 kg CO <sub>2</sub> eq/m <sup>2</sup>
	Delivery and installation:	0.5 kg CO <sub>2</sub> eq/m <sup>2</sup>
	Use (1 year):	0.1 kg CO <sub>2</sub> eq/m <sup>2</sup>
	End of life (waste to energy):	4.8 kg CO <sub>2</sub> eq/m <sup>2</sup>
	<b>TOTAL (10 years' lifetime):</b>	<b>15.5 kg CO<sub>2</sub> eq/m<sup>2</sup></b>
CO <sub>2</sub> compensation	Carbon neutral Cool Carpet® is optional	
Manufacturing		
Location	Scherpenzeel, NL	
	Factory is certified ISO 14001 since 1996 and ISO 9001 since 1990	
Installation Impacts		
TacTiles™	Optimised for glue-free installation with TacTiles™ connectors with virtually zero VOCs	
	In a typical installation* using the installation method below:	
	Ashlar - 9-5% installation waste	
Installation Waste	Herringbone - 3-5% installation	
	For reference: 2 metre wide broadloom typically generates 7-10 % installation waste	
	* In a rectangular building, installed before walls.	
End-of-life		
	Reuse: Can be cleaned and reused in a non-critical location to extend its useful life	
Alternatives to landfill	Recycling: Can be returned through the Interface ReEntry scheme and be re-used as raw material in new carpet tiles	
	Waste-to-Energy: Can be incinerated in appropriate waste to energy plant	
Indoor Air Quality		
GuT (Gemeinschaft umweltfreundlicher Teppichboden)	The product passes all requirements of GuT's testing criteria regarding hazardous substances, emissions and odour. Certificate no. 697D3D29	
CRI (Carpet & Rug Institute)	Compliant to the requirements of the Green Label Plus programme.	
Compliance to Green Building Schemes		
	See next page for potential contribution to various green building certification schemes	
Type III Environmental Product Declaration		
EPD according to ISO 14025	EPD Pending	

THIS DATA CAN BE USED TO COMPARE CARPET PRODUCTS WITHIN THE INTERFACE PORTFOLIO. COMPARISON WITH OTHER PRODUCTS WOULD REQUIRE USE OF SAME METHODOLOGIES. Interface reserves the right to change or modify any information included on the Environmental Data Sheet. Information updated 28th May 2013.

### Environmental Data Sheet - Urban Retreat Planks

Interface®

Recycled content – colour level		
Colourway	Total recycled content %	Yarn recycled content %
327500 Gold	63.0%	100.0%
327501 Moss	63.0%	100.0%
327502 Bark	63.8%	100.0%
327503 Straw	63.0%	100.0%
327504 Grass	63.0%	100.0%
327505 Ivy	63.8%	100.0%
327506 Flax	63.0%	100.0%
327507 Sarge	63.0%	100.0%
327508 Blue	63.0%	100.0%
327509 Navy	63.8%	100.0%
327510 Ash	63.8%	100.0%
327511 Stone	63.8%	100.0%
327512 Orange	63.0%	100.0%
327513 Red	63.8%	100.0%
327514 Granite	63.8%	100.0%
327515 Charcoal	63.9%	100.0%

### Compliance to Green Building Schemes

BREEAM (UK and international)	BRE Green Guide Ratings: Office - Not Available Education - Not Available Health Care - Not Available Retail (by fashion) - Not Available Potential contribution to following categories and credits: Haa 02 - Indoor air quality – minimising sources of air pollution Haa 05 - Acoustic Performance Mat 01 - Life Cycle Impacts Mat 05 - Designing for robustness Wat 01 - Construction Waste Management
LEED 2009 US	Potential direct or indirect contribution to following categories and credits: Indoor Environmental Quality Credit 4.1 Low Emitting Materials: Adhesive & Sealants Credit 4.3 Low Emitting Materials: Carpet Systems Materials and Resources Credit 2.1 Construction Waste Management Credit 4.1 Recycled content Credit 5.1 Regional Materials Innovation and Design Credits 1-4 1 Pilot Credit 43, Certified Products
HQE (FR)	Potential direct or indirect contribution to several points within following targets: 2. Integrated choice of products and construction materials 3. Low site nuisance 9. Acoustic comfort 10. Visual comfort 11. No unpleasant smells 12. Sanitary quality of areas 13. Sanitary air quality
DGNB (D)	Potential direct or indirect contribution to following criterion ENVIRONMENTAL QUALITY ENVI 2 Local Environmental Impact ECONOMIC QUALITY ECO1.1 Building-Related Lifecycle Costs ECO2.1 Efficient Use of Space SOCIOCULTURAL AND FUNCTIONAL QUALITY SOC1.2 Indoor Air Quality SOC1.3 Acoustic Comfort TECHNICAL QUALITY TECI 5 Ease of Cleaning and Maintenance TECI 6 Ease of Dismantling and Recycling

THIS DATA CAN BE USED TO COMPARE CARPET PRODUCTS WITHIN THE INTERFACE PORTFOLIO. COMPARISON WITH OTHER PRODUCTS WOULD REQUIRE USE OF SAME METHODOLOGIES. Interface reserves the right to change or modify any information included on the Environmental Data Sheet. Information updated 28th May 2013.

# Interface Full-Service Lösungen

## Cool Carpet®

Unser CO<sub>2</sub>-Kompensationsprogramm für Teppichfliesen ermöglicht Ihnen die Auswahl eines CO<sub>2</sub>-neutralen Bodenbelages. Cool Carpet gehört bei allen RandomDesign- und Microtuft-Produktreihen sowie unserer neuen, besonders nachhaltigen Kollektion, Biosfera zur Standardausstattung.

Auf Anfrage ist diese Serviceleistung für jedes Produkt in unserem Portfolio erhältlich.

Um den Ausgleich der Treibhausgase, die wir nicht vermeiden können, zu dokumentieren, stellen wir Ihnen ein spezielles Zertifikat aus.



## ReEntry®

Unser Rücknahmeservice für gebrauchte Teppichfliesen.

Es beinhaltet folgende Optionen:

1. ReUse – wir verlängern die Lebenszeit der Teppichfliese indem wir sie aufbereiten und wiederverwerten.
2. Recycling – Prozess, der die Teppichfliese in ihre Hauptbestandteile trennt und das auf diese Weise wiedergewonnene Garn Teil unserer zu 100% recycelten Produkte werden lässt.
3. Energy Recovery – Produkte, die sich nicht wiederaufbereiten lassen, werden technisch in ihre Einzelteile zerlegt und im Rahmen eines „Downcycling-Prozesses“ in einfachere Erzeugnisse verarbeitet.



# Zertifikate Cool Carpet® und ReEntry®

**Cool Carpet®**

**Interface®**

dankt

---

für Ihren Einkauf von

\_\_\_\_\_ **Quadratmetern** CO<sub>2</sub>-neutralen Cool Carpet Teppichfliesen..

Ihr Kauf resultiert in einem Ausgleich von

\_\_\_\_\_ **Tonnen**

verifizierter Emissionsscheine (CO<sub>2</sub> eq.) unter Berücksichtigung der gesamten Produktlebensdauer Ihres Teppichbodens (von der Rohstoffgewinnung bis zur Verwertung).

**Zertifikatsnummer** \_\_\_\_\_  
**Ausstellungsdatum** \_\_\_\_\_  
**Auftragsnummer (n)** \_\_\_\_\_  
**Berechnungszeitraum** \_\_\_\_\_

  
\_\_\_\_\_  
**Lindsey Parnell**  
Präsident und CEO EMEA  
Europe, Middle East, Africa, India

Interface Europe Ltd,  
Sheff Mills, Sheff, Halifax,  
West Yorkshire  
HX3 7PA,  
United Kingdom

Interface Europe Ltd  
Registered in England  
No 309 779  
Registered office Sheff Mills  
Halifax HX3 7PA

**Mission Zero:**  
our promise to eliminate any  
negative impact our company  
may have on the environment  
by the year 2025.

**ReEntry®**

**Interface®**

dankt

---

Ihnen für die Teilnahme an unserem Warenrücknahmeprogramm für gebrauchte Teppichfliesen.

Durch Ihr Engagement wurden:

\_\_\_\_\_ **Quadratmeter/** \_\_\_\_\_ **Tonnen**

Teppichboden nicht auf einer Mülldeponie oder in einer Verbrennungsanlage ohne Energierückgewinnung entsorgt.


Ihr alter Teppichboden wurde wie folgt verarbeitet:

**ReUse** Weiterverwendung gebrauchter bzw. aufbereiteter Teppichfliesen. Der Wiedereinsatz erfolgt über unsere Sozialpartner.

**Recycling** mit dem ReEntry® 2.0-Verfahren von Interface.

**Energy recovery** in einer überwachten Waste-to-Energy-Anlage (Energiegewinnung aus Abfall) oder für Kraftstoff oder für die Verwendung als Rohstoff in der Zementindustrie.

\_\_\_\_\_ **Zertifikatsnummer**  
\_\_\_\_\_ **Ausgabedatum**  
\_\_\_\_\_ **Auftragsnummer(n)**  
\_\_\_\_\_ **Zeitraum**

  
\_\_\_\_\_  
**Lindsey Parnell**  
Präsident und CEO EMEA  
Europe, Middle East, Africa, India

Interface Europe Ltd,  
Sheff Mills, Sheff, Halifax,  
West Yorkshire  
HX3 7PA,  
United Kingdom

Interface Europe Ltd  
Registered in England  
No 309 779  
Registered office Sheff Mills  
Halifax HX3 7PA

**Mission Zero:**  
our promise to eliminate any  
negative impact our company  
may have on the environment  
by the year 2025.

# Environmental Data Sheet (EDS)

- Produktspezifische Übersicht zu verschiedenen Umweltkennzahlen, u.a.:

- Recyclinganteil
- Herstellungsort
- CO<sub>2</sub>-Fußabdruck

- Auskunft über den Beitrag der Produkte in Green Building Zertifizierungen nach DGNB, LEED, BREEAM etc.

Environmental Data Sheet - Equilibrium		Interface®	
<b>Construction</b>			
Tarm system	100% BCF Solution Dyed PA 6		
Backing system	Graphite®		
<b>Recycled Content (average)</b>	<b>TOTAL</b>	(Pre-consumer recycled material)	(Post-consumer recycled material)
Overall Recycled Content	58.5%	34.1%	4.4%
Tarm Recycled Content	87.0%	60.0%	26.1%
Recycled content can be subject to differences between colours. See details for individual colours on next page.			
<b>Carbon Footprint</b>			
Estimated full life-cycle carbon footprint (using standardised method developed by GUT)	Raw materials and Production:	87 kg CO <sub>2</sub> eq/m <sup>2</sup>	
	Delivery and installation:	0.8 kg CO <sub>2</sub> eq/m <sup>2</sup>	
	Use (1 year):	0.1 kg CO <sub>2</sub> eq/m <sup>2</sup>	
	End of life (waste to energy):	4.8 kg CO <sub>2</sub> eq/m <sup>2</sup>	
	<b>TOTAL (10 years' lifetime):</b>	<b>15.5 kg CO<sub>2</sub> eq/m<sup>2</sup></b>	
CO <sub>2</sub> compensation	Carbon neutral Cool Carpet® is optional		
<b>Manufacturing</b>			
Location	Soesterwaard, NL		
	Factory is certified ISO 14001 since 1996 and ISO 9001 since 1990		
<b>Installation Impacts</b>			
TacTiles®	Optimised for glue-free installation with TacTiles™ connectors with virtually zero VOCs		
Installation Waste	In a typical installation* using the installation method below:		
	Quarter turn - 3-4% installation waste		
	Ashtar - 3-5% installation waste		
	Monolithic - 3-4% installation waste		
	For reference: 2 metre wide broadloom typically generates 7-10% installation waste		
* In a rectangular building, installed before walls.			
<b>End-of-life</b>			
Alternatives to landfill	Reuse: Can be cleaned and reused in a non-critical location to extend its useful life		
	Recycling: Can be returned through the Interface ReEntry scheme and be re-used as raw material in new carpet tiles		
	Waste-to-Energy: Can be incinerated in appropriate waste to energy plant		
<b>Indoor Air Quality</b>			
Gut (Gemeinschaft umweltbewandlicher Teppichboden)	The product passes all requirements of Gut's testing criteria regarding hazardous substances, emissions and odour. Certificate no. 20814		
CRI (Carpet & Rug Institute)	Compliant to the requirements of the Green Label Plus programme.		
<b>Compliance to Green Building Schemes</b>			
See next page for potential contribution to various green building certification schemes			
<b>Type III Environmental Product Declaration</b>			
EPD according to ISO 14025	This product has a type III generic Environmental Product Declaration, EPD-GUT-2006111-E		
	The full EPD can be obtained at <a href="http://www.bau-uwelt.com">www.bau-uwelt.com</a> under floor coverings.		

# Umweltproduktdeklaration (EPD)

- Eine EPD bietet umfangreiche, einheitliche und detaillierte Informationen zu den Eigenschaften eines Produktes und dessen Auswirkungen auf die Umwelt über den gesamten Lebenszyklus
- EPDs werden von einer unabhängigen Dritten Partei vergeben
- EPDs folgen dem harmonisierten europäischen Standard EN 15804
- Die Interface-EPDs können auf der Website des Institut Bauen und Umwelt e.V. (IBU) abgerufen werden


**ENVIRONMENTAL PRODUCT DECLARATION**  
as per ISO 14025


Owner of the Declaration	Interface Europe
Programme holder	Institut Bauen und Umwelt (IBU)
Publisher	Institut Bauen und Umwelt (IBU)
Declaration number	EPD-IFE-2012831-E
Issue date	19.06.2012
Valid to	18.06.2017

**Interface**<sup>®</sup>

**Biosfera Boucle**  
Microfitted modular carpet tiles  
having a surface pile of 100% recycled solution-dyed polyamide 6  
and a Graphlex<sup>®</sup> backing system

[www.bau-umwelt.com](http://www.bau-umwelt.com)

  
Institut Bauen  
und Umwelt e.V.



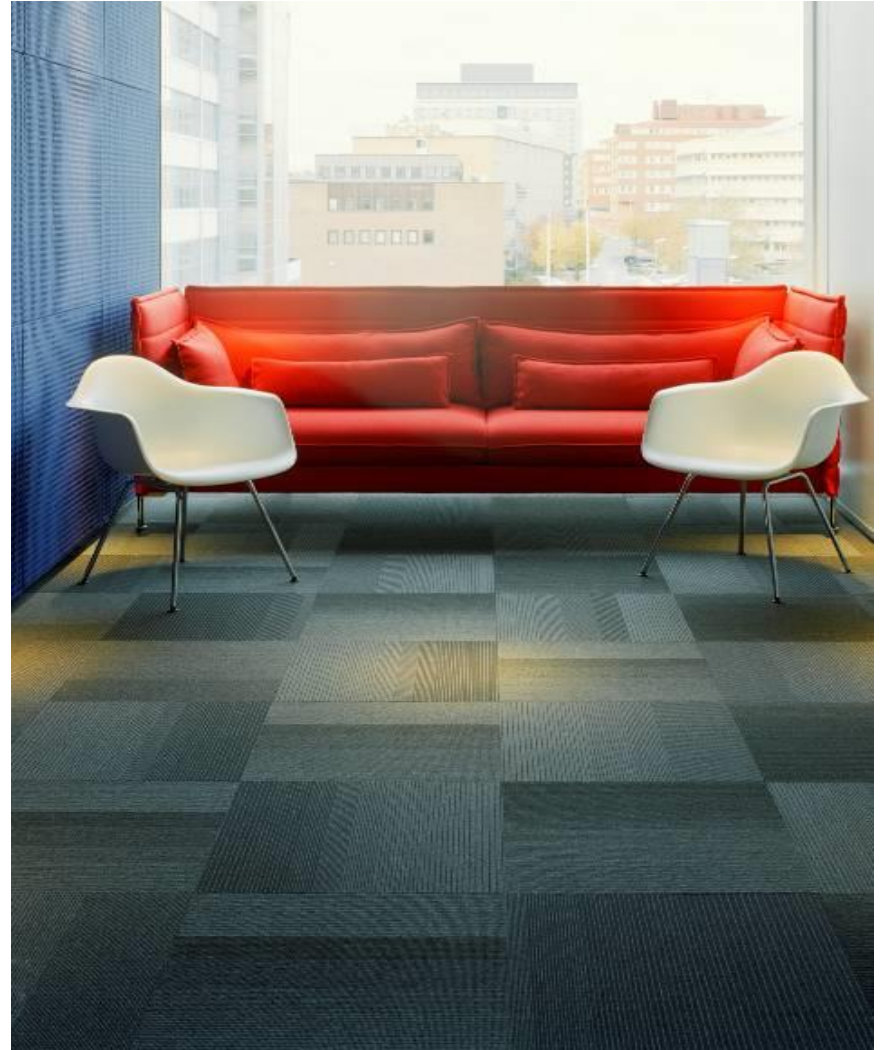
# Nachhaltiges Bauen Green Building

- Interface ist **Gründungsmitglied** der DGNB und des US Green Building Council
- Eigene LEED Accredited Professionals, die im Projekt beratend zur Seite stehen
- GUT Zertifikat und Green Label Plus Konformitätsprüfung für alle Produkte
- Umweltproduktdeklarationen



**DGNB**

Deutsche Gesellschaft für nachhaltiges Bauen e.V.



## TacTiles™

- Innovative Verlegungsmethode ohne die Verwendung von flüssigem Kleber
- Verbesserung des Innenraumklimas durch die Minimierung von VOCs
- Schutz des Untergrundes durch schwimmende Verlegung
- Zeiteinsparung bei der Verlegung
- Extra-Credits in Green Building-Projekten



# Interface Referenzen

## Auswahl Bundesweit

- Adam Opel AG, Rüsselsheim
- Audi AG, Ingolstadt (Intercell)
- Axel Springer, Hamburg
- Commerzbank, FFM / bundesweit
- Deutsche Bahn AG, Berlin
- IBM, Ehningen / weltweit
- Media-Markt, bundesweit
- Pfizer, Berlin
- Targobank, bundesweit
- Telekom, bundesweit
- ThyssenKrupp, Essen
- Volkswagen AG, Wolfsburg



## Ihre Kontaktperson bei Interface



**Andrea von Ameln**  
Regional Account Manager

Interface Deutschland GmbH  
Rote-Kreuz-Str. 2  
47800 Krefeld

M: 0173 – 705 45 24  
[andrea.von.ameln@interface.com](mailto:andrea.von.ameln@interface.com)