

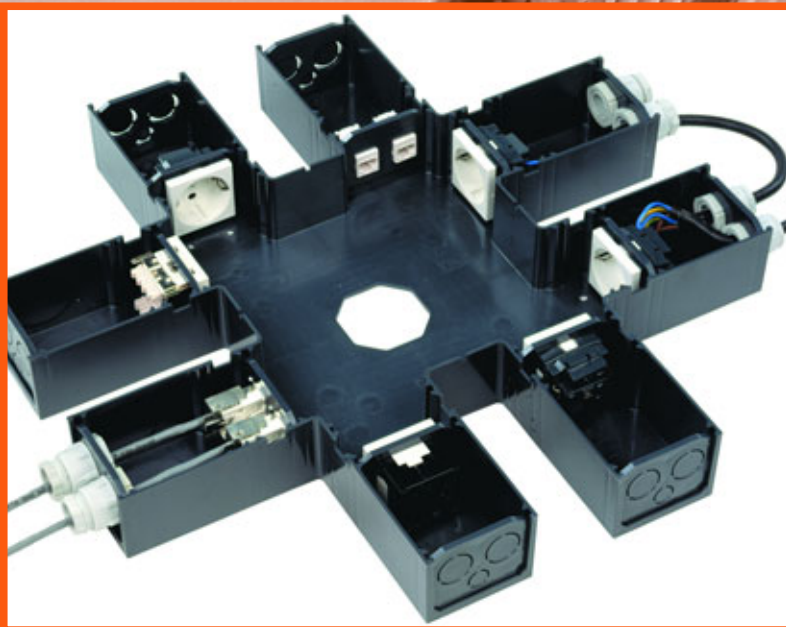
Intercell

cable management flooring system

Floorboxes and Connectors (GB)

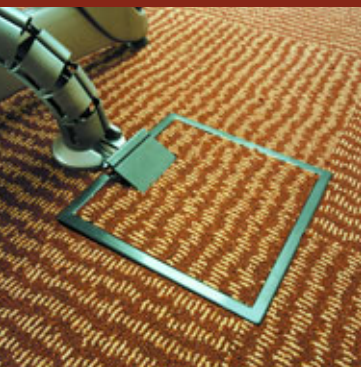
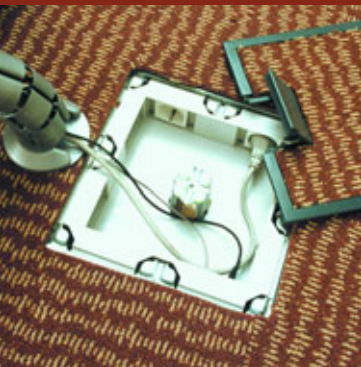
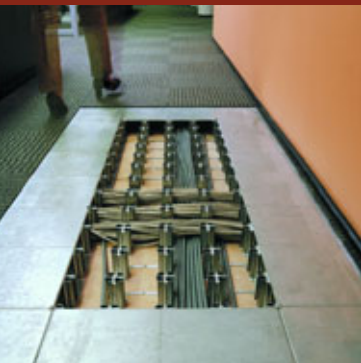
Elektrik-Box und Steckdosen (D)

Aansluitdozen en Connectoren (NL)



Connectivity
Guide

Intercell



Well connected !

The Intercell cable management system from Interface is known for its unique space-saving and modular character, offering many advantages during building construction or renovation but also during operational use of the building.

To allow easy access to cabling and connections, Intercell offers a specially designed floorbox which will provide many solutions to cabling problems. It is compatible with most types of power and data connectors and offers full flexibility. This brochure illustrates the amazing connectivity of Intercell. The Intercell floorbox, with its removable insert plates and a range of access plates allows endless application possibilities. Use this brochure to match your needs and to find the right insert plate for your power or data connectors. Remember, we only supply the floorbox, the inserts and access panels, not the connectors or grommets. For those connectors not listed a custom insert plate can be developed easily and quickly.

Many major clients have been delighted by the fact that Intercell is supplied as a complete cable management flooring solution and part of that package is to help them to get connected.

Get connected the Intercell way!

Gut verbunden!

Das Intercell Kabel-Management-Fussbodensystem von Interface ist bekannt für seinen einzigartigen platzsparenden und modularen Charakter, in dem viele Vorteile schon bei der Planung von Gebäuden, aber auch bei anschließenden Renovierungen sowie beim praktischen Gebrauch sichtbar werden. Um leichten Zugang zu Kabeln und Steckdosen zu erhalten, bietet Intercell eine speziell entwickelte Elektrik-Box mit einer Vielzahl von Verkabelungsmöglichkeiten an. Sie ist äußerst flexibel handhabbar und kompatibel zu den meisten Typen von Strom- und Daten-Steckdosen.

Diese Broschüre verdeutlicht die Verkabelungsvielfalt des Intercell-Systems.

Die Intercell Elektrik-Box ermöglicht unendliche Verkabelungsmöglichkeiten mit ihren flexiblen Einschubrähmchen und den Zugangsplatten. Nutzen Sie diese Broschüre, um Ihre optimale Verkabelungslösung zu bestimmen, und wählen Sie die passenden Einschubrähmchen für Ihre Strom- und Daten-Steckdosen aus.

Bedenken Sie, daß Intercell nur den Bodentank, die Einschubrähmchen und die Zugangsplatten, aber nicht die Steckdosen selbst liefert. Für nicht gelistete Steckdosen kann gegebenenfalls auf Anfrage ein Sonderrähmchen entwickelt werden. Viele Großkunden waren sehr mit dem umfassenden Serviceangebot von Interface zufrieden, indem mit Intercell nicht nur eine komplettes Kabel-Management-System geliefert, sondern auch die kundenbezogene fachgerechte Beratung zu den Verkabelungsmöglichkeiten geboten wird.

Finden Sie Anschluß mit Intercell!

Goed aangesloten!

Het Intercell Cable Management-systeem biedt met zijn identieke, rechthoekig gevormde vloersteunen een zelfde efficiënte structuur voor het 'kabelverkeer' en geeft tevens de mogelijkheid de verschillende kabelsystemen (sterkstroom, data en overige telecommunicatie) te separeren. Intercell is met een standaard hoogte van 60 mm. of 90 mm. en speciale hoogtes van 40 mm. en 110 mm. als ruimtebesparend systeem specifiek ontwikkeld om bekabelingsbeheer binnen de hedendaagse dynamische kantooromgeving een ongekende flexibiliteit én optimale beheersbaarheid te geven.

Intercell is eenvoudig in bestaande en nieuwe gebouwen te installeren en zorgt voor een sterke en toegankelijke onder-vloer voor al uw bekabeling. De unieke constructie voorziet in een hoge kabelcapaciteit, waarbij de vrije plafondhoogte slechts minimaal wordt teruggebracht. Intercell is ontworpen met het oog op ontwikkelingen op technologisch en automatiseringsgebied alsmede frequente organisatorische veranderingen binnen ondernemingen. Intercell biedt u vandaag de bekabelingsflexibiliteit én de gestructureerde beheersbaarheid die toekomstgerichte ondernemingen zich in de (nabije) toekomst zullen wensen.

Sluit u aan op de Intercell manier!

The new Intercell floorbox

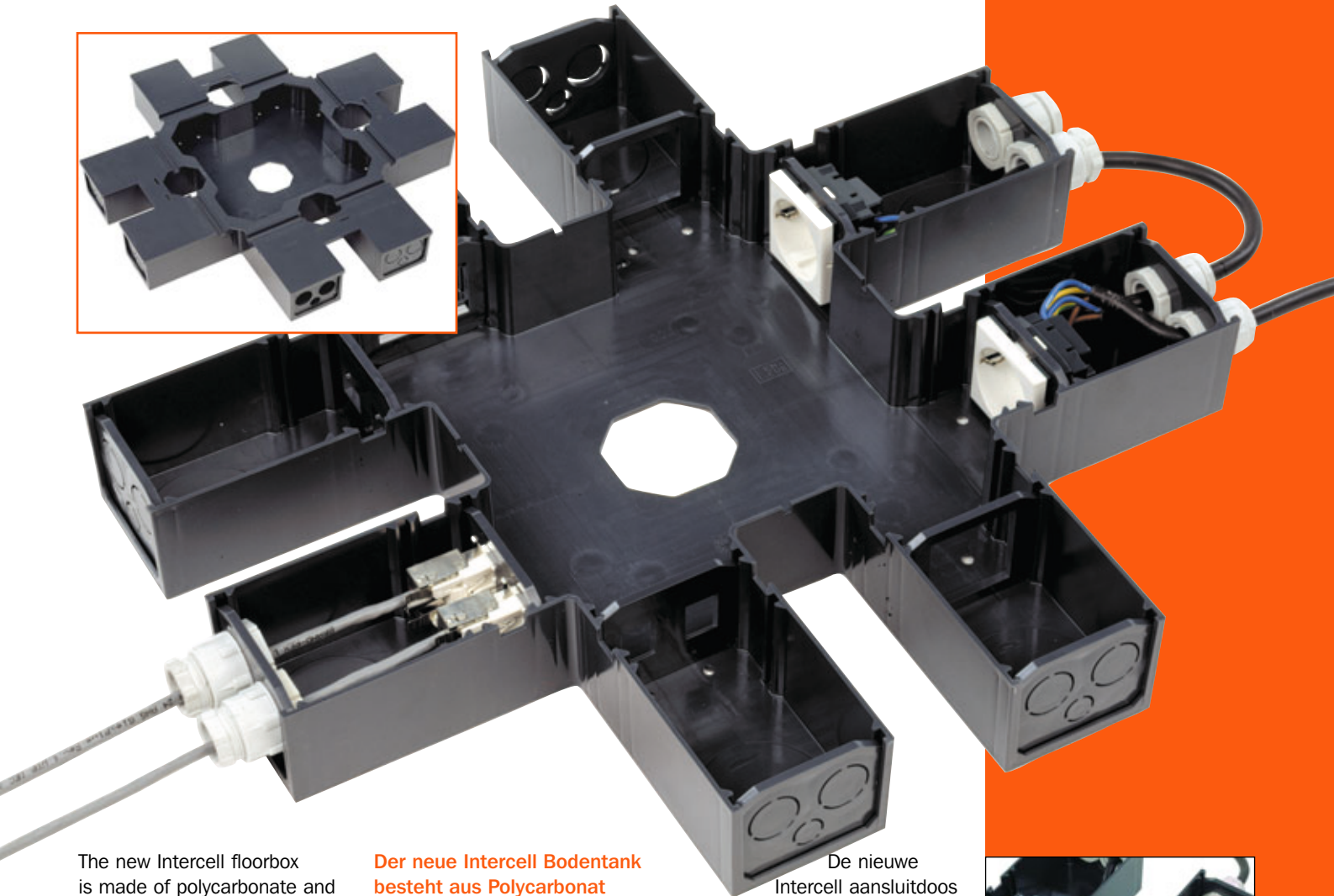
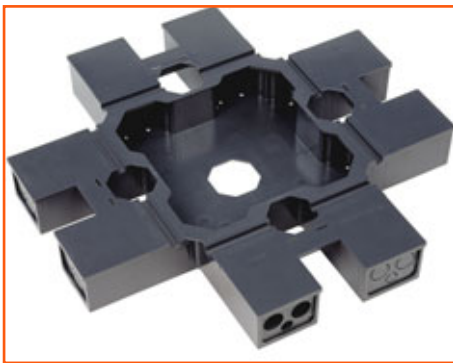
Die neue Intercell Elektrik-Box

De nieuwe Intercell aansluitdoos

The new Intercell floorbox is compatible with most types of power and data connectors.

Die neue Intercell Elektrik-Box ist kompatibel zu den meisten Typen von Strom- und Daten-Steckdosen.

De nieuwe Intercell aansluitdoos heeft de mogelijkheid diverse typen connectoren aan te sluiten.



The new Intercell floorbox is made of polycarbonate and offers full flexibility. The box consists of a bottom and top and has 8 compartments that are closed on the outside by removable grommet inserts. This allows for easy and quick preparation of cabling. Connectors can be mounted in specially designed removable insert plates that can slide into the 2 different positions of each compartment. The following pages show the full range of available insert plates and the matching connectortypes.

Der neue Intercell Bodentank besteht aus Polycarbonat und bietet größtmögliche Flexibilität. Er setzt sich aus einem Unter- und Oberteil sowie 8 Verkabelungsfächern zusammen, die durch Steckdosen-Einschubrähmchen bzw. Kabelführungsrähmchen für Zugentlastungen geschlossen werden können. Dieses erlaubt eine leichte und schnelle Aufrüstung jeder Elektrik-Box. Dabei werden die Steckdosen wahlweise in speziell entwickelte flexible Einschubrähmchen eingesetzt, die wiederum wahlweise an zwei verschiedenen Positionen der Fächer eingeschoben werden können. Die folgenden Seiten zeigen die komplette Auswahl an Einschubrähmchen sowie die zugehörigen Steckdosen.

De nieuwe Intercell aansluitdoos is gemaakt van polycabonaat en geeft grote flexibilititeit in toepassingen. De doos bestaat uit een ondergedeelte en een deksel, en heeft 8 vakken die elk kunnen worden afgesloten met losse plaatjes waarin warteldooveren zijn aangebracht. Daarmee is een snelle en gemakkelijke voorbereiding voor de bekabeling mogelijk. Connectoren kunnen gemonteerd worden in de speciaal ontworpen losse aansluitplaatjes die daarna in twee verschillende posities van elk vak geschoven kunnen worden. De volgende pagina's tonen de gehele reeks van beschikbare aansluitplaatjes en de daarin passende typen connectoren.



Junction Box | Elektrik-Box | Aansluitdoos

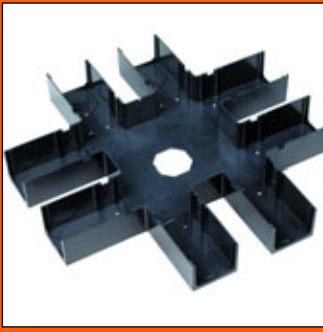


Fig. A: Removable grommet inserts can be slid into the outside of the compartments. The bottom of the Intercell junction box is provided with a hole that fits over an individual pedestal support of the Intercell structure.

Fig. A: Flexible Einschubrähmchen können in die beiden Führungsleisten der Verkabelungsfächer geschoben werden. Der Boden der Box ist mit einer wabenförmigen Öffnung versehen, damit die Elektrik-Box über die Stützsockel gestülpt werden kann.

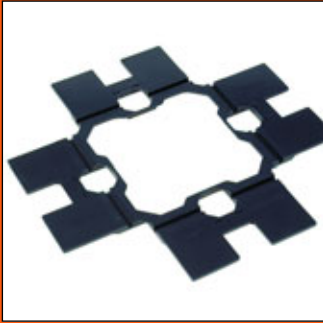


Fig. A: Losse aansluitplaatjes met warteldoorvoeren kunnen in de buitenzijde van de vakken worden geschoven. In de bodem van de Intercell aansluitdoos is een gat aangebracht waardoor de doos over een vloersteun van de Intercell structuur geplaatst kan worden.

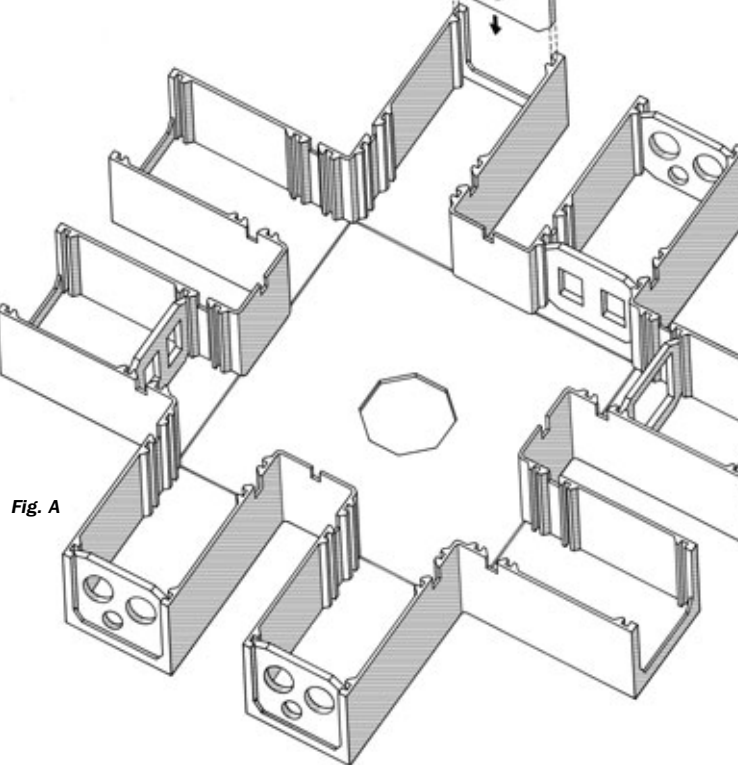


Fig. A

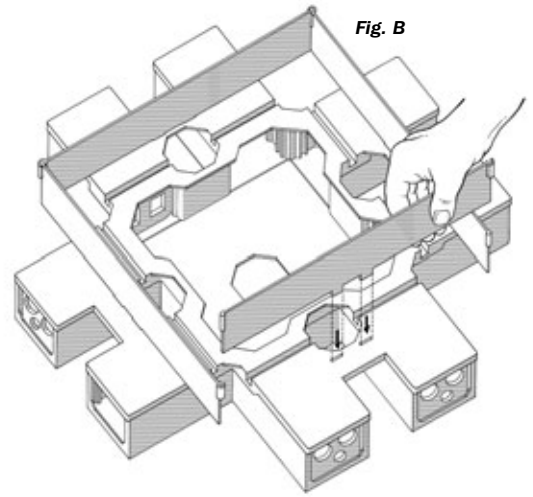
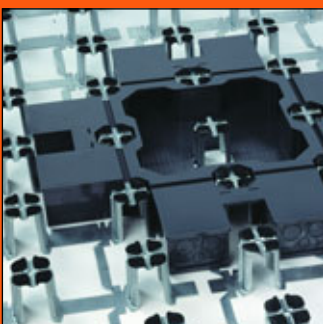
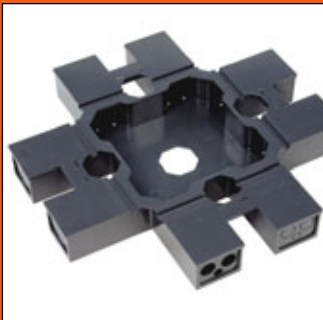


Fig. B

Fig. B: The junctionbox has a height that fits precisely into the 60 mm. system. For higher versions of Intercell (90 mm. and 110 mm.) there are 2 options to position the box. Filler rings can be put under the floorbox to raise it to the right level and filler rims can be put on top of the box to create extra space above it.

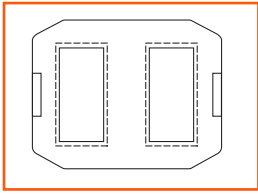
Fig. B: Die Elektrik-Box paßt aufgrund ihrer Einbauhöhe exakt in das 60 mm-System. Für höhere Intercell-Versionen (90 mm. und 110 mm.) gibt es 2 Wahlmöglichkeiten, um die Bodenbox zu positionieren: Füllringe können unter die Box gesetzt werden, um die richtige Höhe zu erreichen, oder Füllquadrate werden auf die Box gesteckt, um einen zusätzlichen Raum für das Handling zu schaffen.

Fig. B: De aansluitdoos heeft een hoogte die precies in het 60 mm. systeem past. Voor hogere versies van Intercell (90 mm. en 110 mm.) zijn er twee mogelijkheden om de doos te positioneren. Met opvulstukjes eronder kan de doos opgehoogd worden en opvulranden kunnen op de doos worden geplaatst om er extra ruimte boven te creëren.

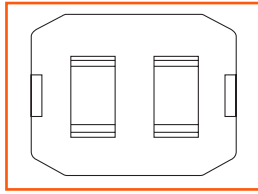


Technical specification of the Intercell junction box	Technische Merkmale Intercell Elektrik-Box	Technische specificatie van de Intercell aansluitdoos
<p>Junctionbox Stylecode 71700 junctionbox incl. 8 cable grommet insertplates 71705 multipackaging with 10 pieces of 71700</p> <p>Composition: polycarbonate Colour: darkgrey (RAL 7035) Weight: 740 gr/pc. Dimensions: - inner measurements: (total): 195 x 195 mm. - outer measurements: 455 x 455 mm. - inner measurements of the rooms: 125 x 68 x 53 mm.</p> <p>Push through insertplates for grommets Nr. in box: 8 Composition: polycarbonate Colour: darkgrey (RAL 7035) Grommet dimensions: 2 x PG16 (21 mm.) 1 x PG7 (14 mm.)</p>	<p>Elektrik-Box Artikelnummer 71700 Elektrik-Box incl. 8 Kabel-führungsrähmchen 71705 Sammelpack (10 Stck)</p> <p>Zusammensetzung: Polycarbonat Farbe: dunkelgrau (RAL 7035) Gewicht: 740 g/Stck Abmasse: - innen gesamt: 195 x 195 mm - außen: 455 x 455 mm - Fächer innen: 125 x 68 x 53 mm</p> <p>Kabelführungseinschubrähmchen mit herausdrückbaren Ösen für Zugentlastungen Anzahl: 8 Zusammensetzung: Polycarbonat Farbe: dunkelgrau (RAL 7035) Ösen der Fächer Abmasse: 2 x PG16 (21 mm) 1 x PG17 (14 mm)</p>	<p>Aansluitdoos Stylecode 71700 aansluitdoos incl. 8 aansluitplaatjes voor kabeldoorvoeren 71705 grootverpakking met 10 stuks 71700</p> <p>Samenstelling: polycarbonaat Kleur: donkergrijs (RAL 7035) Gewicht: 740 gr. per stuk Afmetingen: - binnenmaten: (totaal) 195x195 mm. - buitenmaten: 455x455 mm. - binnenmaten van de vakken: 125x68x53 mm.</p> <p>Montageplaatjes voor wartels Aantal in doos: 8 Samenstelling: polycarbonaat Kleur: donkergrijs (RAL 7035) Afmeting warteldoorvoer: 2 st. PG 16 (21 mm) 1 st. PG7 (14 mm.)</p>

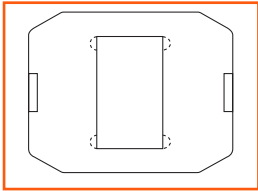
Inserts + Connectors | **Einschubrähmchen + Steckdosen** | Aansluitplaatjes + Connectoren



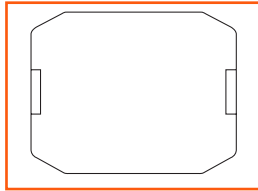
71605



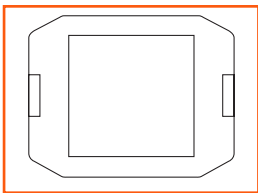
71607



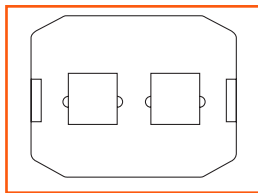
71608



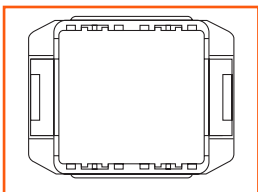
71618



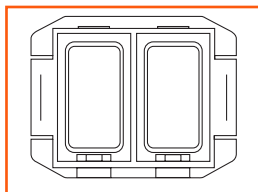
71619



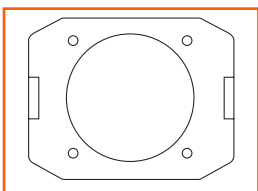
71620



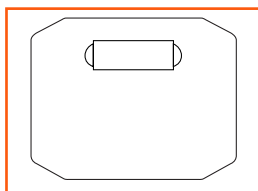
71634



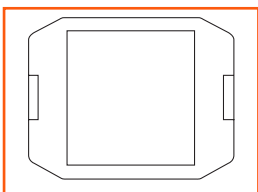
71635



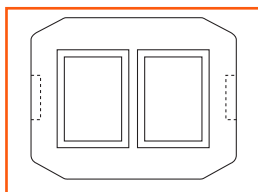
71637



71640



71650



71652

Power	Stylecode	Page nr.
Ackermann S01CW	71619	6
Bticino type 4000/5000	71674	6
Bticino type 5180	71635	6
Hateha type ID 1016	71637	6
Jung type 121	71637	6
Legrand mosaic 45	71619	6
Wieland GST 18/3	71605	6

Data		
AMP cat. 5 RJ45 jack	71607	7
AMP ACO system 144096-1	71650	7
AMP ACO system 742 20 from Legrand	71619	7
AT&T / Avaya cat, 5 RJ45 jack	71620	7
BICC / Brand Rex	71607	7
BICC 1720 / Brand Rex	71619	7
Bticino code 5973 RJ12 jack	71635	8
IBM	71652	8
ITT Canon RJ45 jack 1960092 + 1960093	71619	8
ITT 6C facia	71608	8
Krone keystones	71607	8
Panduit glass fibre for 2 optical fibre- or 2 copper-connectors	71619	8
R&M	71652	8
Siecor SC Duplex multimode glass fibre	71640	9
Siemon cat. 5E connector	71607	9
Siemon cat. 6 connector	71607	9
Siemon cat. CT 5E single connector	71607	9

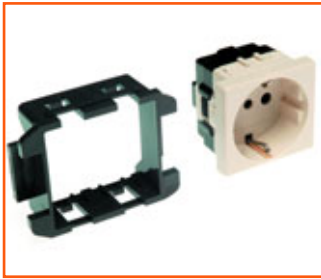
Others		
Blind insert for other solutions	71618	9

The Intercell floorbox is provided with 8 compartments for power and data connectors. Each compartment has two positions to slide in the inserts and will usually accommodate one power connector or two data connectors. The legenda above shows connectortypes and all available insert plates. To simplify ordering of the required insert plates, detailed photos of connectors and relevant insert plates are presented on the next pages. **5**

Die Intercell Elektrik-Box ist mit 8 Verkabelungsfächern für Strom- und Daten-Steckdosen ausgerüstet. Jedes Fach verfügt über 2 Positionen, um Einschubrähmchen aufzunehmen. Dabei werden normalerweise eine Strom- bzw. zwei Daten-Steckdosen eingeschoben. Die Schaubilder auf der rechten Seite zeigen die für die Steckdosen verfügbaren Einschubrähmchentypen. Um die Auswahl dieser Rähmchen zu erleichtern, sind detaillierte Abbildungen der relevanten Steckdosen und Einschubrähmchen auf den folgenden Seiten abgebildet.

De Intercell aansluitdoos is voorzien van 8 vakken voor netspanning- en dataconnectoren. Elk vak heeft twee posities waarin de aansluitplaatjes kunnen worden geschoven en waarin gewoonlijk 1 netspanningconnector of 2 dataconnectoren passen. Het afgebeelde overzicht toont de typen connectoren en alle beschikbare aansluitplaatjes. Om het bestellen van de aansluitplaatjes te vereenvoudigen zijn op de volgende pagina's detailfoto's van connectoren en bijbehorende aansluitplaatjes afgebeeld.

Power Connectors | **Strom-Steckdosen** | Netspanning Connectoren



Bticino

To use for Bticino type 4000/5000.

Geeignet für Bticino Typ 4000/5000.

Stylecode 71674

Te gebruiken voor Bticino type 4000/5000.



Bticino (small)

To use for Bticino type 5180.

Geeignet für Bticino Typ 5180.

Stylecode 71635

Te gebruiken voor Bticino type 5180.



Jung / Hateha

To use for Jung type 121 and Hateha type IDJ 1016. Shown is Jung 121. It is advised to mount the socket with the plugs in vertical position.

Geeignet für Jung Typ 121 und Hateha Typ IDJ 1016. Abgebildet ist Jung 121. Der Einschub der Steckdose sollte in vertikaler Richtung erfolgen.

Stylecode 71637

Te gebruiken bij Jung type 121 en Hateha type IDJ 1016. Afgebeeld is Jung 121. Er wordt geadviseerd om de contactdoos met de stekker-gaten verticaal te monteren.



Legrand Mosaic 45 / Ackermann

Both Legrand and Ackermann collections contain power sockets with dimension 45 x 45 mm. It is advised to mount the socket with the plug holes in vertical position as shown at the picture.

Sowohl die Legrand als auch Ackermann Kollektion besitzen Strom-Steckdosen mit den Abmassen 45 x 45 mm. Wir empfehlen, die Steckdosen in vertikaler Position einzusetzen.

Stylecode 71619

Zowel het Legrand als het Ackermann programma bevatten contactdozen met de afmeting 45x45 mm. Er wordt geadviseerd om de contactdoos met de stekker-gaten verticaal te monteren.



Wieland

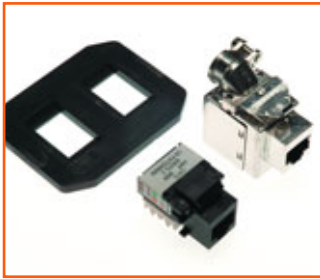
To use for Wieland GST 18/3SR connectors.

Geeignet für Wieland GST 18/3SR Steckdosen.

Stylecode 71605

Te gebruiken voor Wieland GST 18/3SR connectoren.





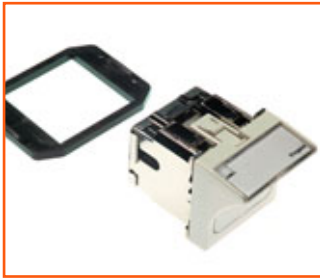
AMP

For AMP cat 5 RJ 45 jacks. The shielded and unshielded type can be mounted.

Geeignet für AMP Kat. 5 RJ45 Steckdosen. Der geschirmte und ungeschirmte Typ kann eingesetzt werden.

Stylecode 71607

Voor AMP cat 5 RJ 45 connector. Het afgeschermde en niet afgeschermde type kunnen beide worden gemonteerd.



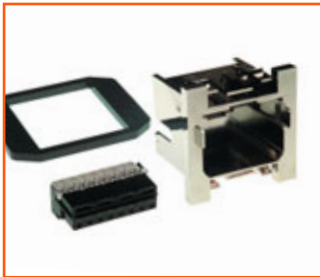
AMP ACO by Legrand face plate

Legrand supplies AMP licensed partnumber 742 20. This Legrand partnumber includes the Legrand face plate and the metal shielded AMP connector. It fits into the Intercell insert plate 71619.

Legrand liefert AMP den lizenzierten Artikel 74220. Diese Legrand Teilenummer beinhaltet die Legrand Sichtblende und die abgeschirmte AMP Steckdose. Die Komponenten passen in das Intercell Einschubrähmchen 71619.

Stylecode 71619

Legrand levert AMP onderdeel 742 20. Dit artikel bevat de Legrand inzetplaat en de afgeschermde AMP connector. Deze past in het Intercell aansluitplaatje 71619.



AMP ACO direct

The original AMP ACO fits into the Intercell insert plate 71650.

Der Original AMP ACO Steckdose passt in das Einschubrähmchen 71650.

Stylecode 71650

De originele AMP ACO past in het Intercell aansluitplaatje 71650.



AT&T / Avaya

For AT&T cat 5 RJ 45 jacks.

Geeignet für AT&T Kat. 5 RJ45 Steckdosen.

Stylecode 71620

Voor AT&T cat 5 RJ 45 connectoren.



BICC / Brand Rex

To fit BICC Brand Rex connectors shielded and unshielded. The picture shows the unshielded type.

Geeignet für BICC Brand Rex Steckdosen Typ 0139 geschirmt und ungeschirmt. Die Abbildung zeigt die ungeschirmte Version.

Stylecode 71607

Voor BICC Brand Rex connector typen 0139 afgeschermd en 0127 niet afgeschermd. De afbeelding toont het niet afgeschermde type.



BICC 1720 / Brand Rex

This partnumber 1720 supplied by BICC contains a face plate with shutter and one jack. The partnumber fits in the Intercell insert plate 71619.

Der Artikel 1720 von BICC umfasst eine Sichtblende mit einem Schiebetürchen und einer Steckdose. Dieser Artikel passt in das Intercell Einschubrähmchen 71619.

Stylecode 71619

Dit onderdeel 1720 van BICC omvat een afdekplaat met sluiters en één stekker. Het onderdeel past in het Intercell aansluitplaatje 71619.





Bticino

The Bticino data connector 5973 RJ 12 jack fits.

Der Bticino Datenstecker 5973 RJ12 passt in das Einschubrähmchen 71635.

Stylecode 71635

Voor de Bticino data-connector 5973 RJ 12.



IBM / R&M

The jacks mounted in small face plates R&M type 925382 will fit in the Intercell insert plate 71652.

Die in dünnwandige Sichtblenden einzubauenden Artikel von R&M Typ 925382 passen in das Intercell Einschubrähmchen 71652.

Stylecode 71652

De connectors gemonteerd in de afdekplaatjes met onderdeelnummer 925382 passen in het Intercell aansluitplaatje 71652.



ITT Canon

ITT partnumber 1960092 for unshielded jacks and partnumber 1960093 for shielded jacks will fit. The ITT partnumbers stand for the ITT face plate including two jacks.

ITT Teilenummer 1960092 für ungeschirmte Steckdosen und Teilenummer 1960093 für geschirmte Steckdosen: Der Artikel beinhaltet je eine Blende und zwei Steckdosen, die in das Intercell Einschubrähmchen 71619 passen.

Stylecode 71619

Het ITT onderdeelnummer 1960092 voor niet-afgeschermd connectors en onderdeelnummer 1960093 voor afgeschermd connectors past hier in. De ITT onderdeelnummers hebben betrekking op de ITT afdekplaat voor twee connectors.



ITT 6C Facia

This shielded jack fits in Intercell insert plate 71608.

Diese geschirmte Steckdose passt in das Einschubrähmchen 71608.

Stylecode 71608

Deze afgeschermd connector past in de Intercell aansluitplaat 71608



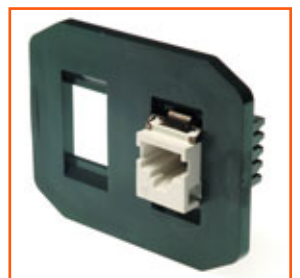
KRONE

The cat 5 jacks from Krone, also called keystones, will fit in the Intercell insert plate 71607.

Die Kat. 5 Steckdose von Krone passt in das Einschubrähmchen 71607.

Stylecode 71607

De cat 5 connectors van Krone, ook "keystones" genoemd, passen in de Intercell aansluitplaat 71607.



Panduit

Panduit delivers face plates for two optical fibre connectors that will fit in the Intercell insert plate 71619.

Panduit liefert Sichtblenden und Doppel-RJ45-Steckdosen, die in Einschubrähmchen 71619 eingebaut werden können.

Stylecode 71619

Panduit levert afdekplaten voor 2 optische connectoren. Deze passen in aansluitplaat 71619.





SIECOR

The SC Duplex multimode adaptor will fit in Intercell insert plate 71640.

Der SC Duplex Vielzweck-adapter passt in das Intercell Rähmchen 71640.

Stylecode 71640

De SC Duplex multimode adaptor past in de Intercell aansluitplaat 71640.



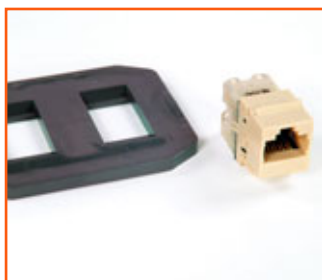
Siemon cat. 5E connector

For Siemon cat. 5E connector.

Geeignet für die Siemon Kat. 5 Steckdose.

Stylecode 71607

Voor Siemon cat. 5E connectoren.



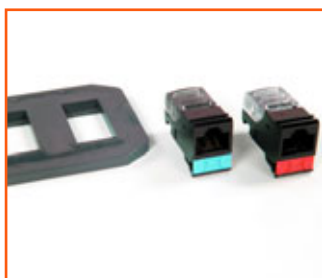
Siemon cat. 6 connector

For Siemon cat. 6 connector.

Geeignet für Siemon Kat. 6 Steckdosen.

Stylecode 71607

Voor Siemon cat. 6 connectoren.



Siemon cat. CT 5E single connector

For Siemon cat. CT 5E single connector.

Geeignet für Kat. CT 5E Einzelsteckdosen.

Stylecode 71607

Voor Siemon cat. CT 5E single connector.



Others | Sonstige | Overige connectoren



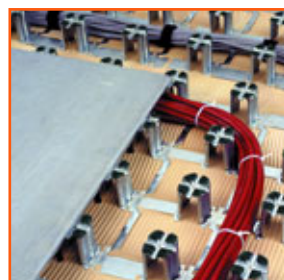
Blind inserts for other solutions Blindrähmchen für sonstige Lösungen Dichte aansluitplaat voor andere oplossingen

For other solutions: TV, radio, coax etc. Openings to be created manually.

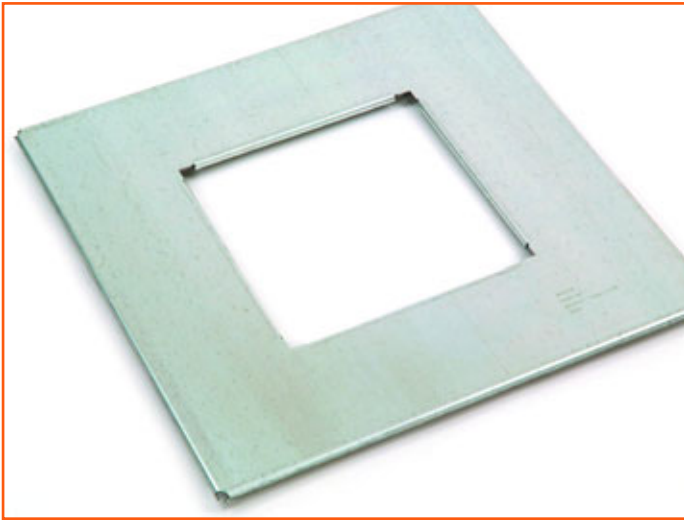
Für sonstige Lösungen (TV, Radio, Koax etc.) können Öffnungen manuell geschaffen werden.

Stylecode 71618

Voor diverse oplossingen zoals TV, radio, coax, etc. Openings moeten handmatig aangebracht worden.



Access options | **Möglichkeiten des Zugangs** | Toegangsmogelijkheden



Stylecode 71604

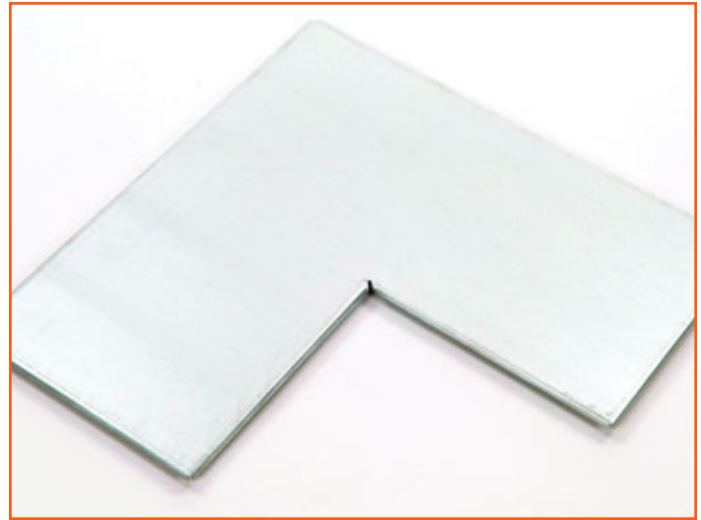
To provide access to the Intercell floor-box, a range of access plates is available. These galvanised steel panels consist of an access panel of 500 x 500 mm. and separate cover.

Stylecode 71604

The standard access panel has a central opening for a range of different covers as shown below.

Stylecode 71666

The access panel with eccentric opening offers in total 16 access possibilities, by turning the plate itself and/or the cover. This panel can hold the same covers as shown below.



Stylecode 71666

Um Zugang zur Intercell Elektrik-Box zu schaffen, ist eine Reihe von Zugangsplatten verfügbar. Die galvanisierten Stahlplatten von 500 x 500 mm haben eine separate Öffnungsklappe von 250 x 250 mm.

Artikelnummer 71604

Die Standard-Zugangplatte hat eine mittig positionierte Öffnung für eine Reihe von unten gezeigten Öffnungsklappen.

Artikelnummer 71666

Die Zugangplatte mit exzentrischer Öffnung bietet insgesamt 16 Zugangsmöglichkeiten, indem die Zugangplatte bzw. auch die Öffnungsklappe gedreht werden können. Diese Platte kann die verschiedenen unten gezeigten Öffnungsklappen aufnehmen.

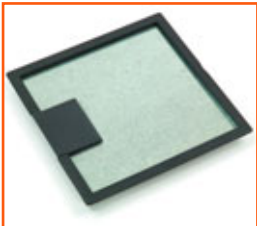
Om toegang tot de Intercell aansluitdoos te krijgen is een serie toegangspanelen verkrijgbaar. Deze platen van galvaniseerd staal bestaan uit een toegangspaneel van 500 x 500 mm. en een separaat toegangsluik.

Stylecode 71604

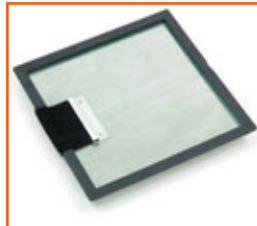
Het standaard toegangspaneel heeft een centrale uitsparing voor een reeks verschillende toegangsluiken als hieronder afgebeeld.

Stylecode 71666

Het toegangspaneel met excentrisch geplaatste uitsparing met totaal 16 toegangsmogelijkheden door de plaat en/of de luiken te draaien. Dit paneel kan dezelfde toegangsluiken in zich opnemen als hieronder afgebeeld.



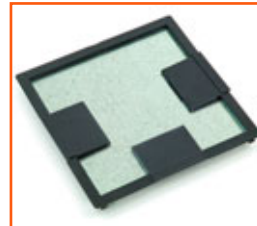
Stylecode 71606



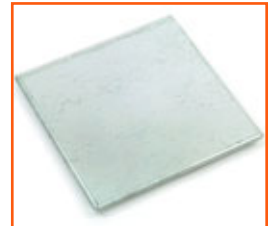
Stylecode 71655



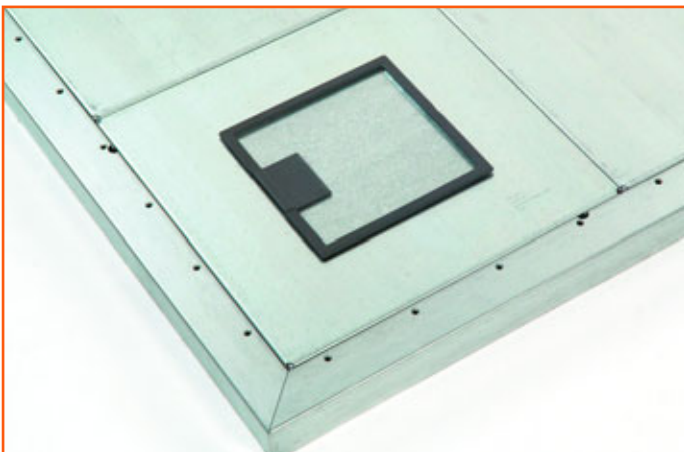
Stylecode 71660



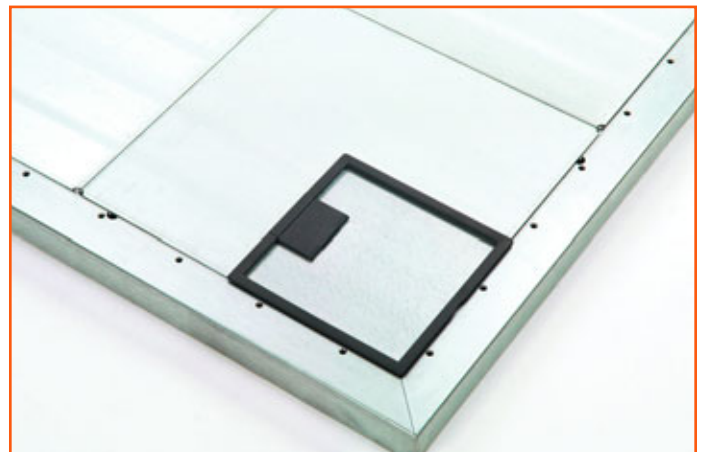
Stylecode 71661



Stylecode 71645

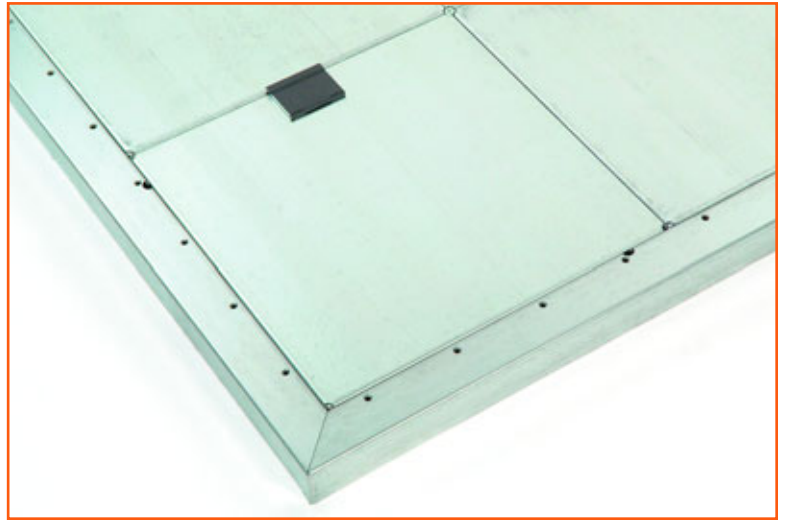
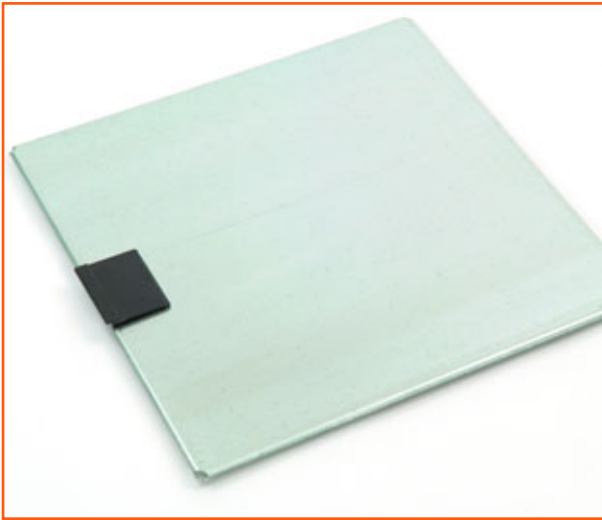


71604 + 71606

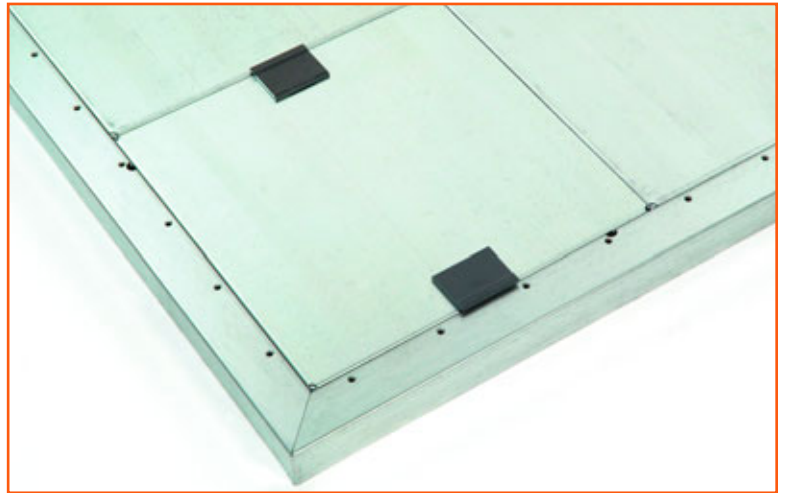
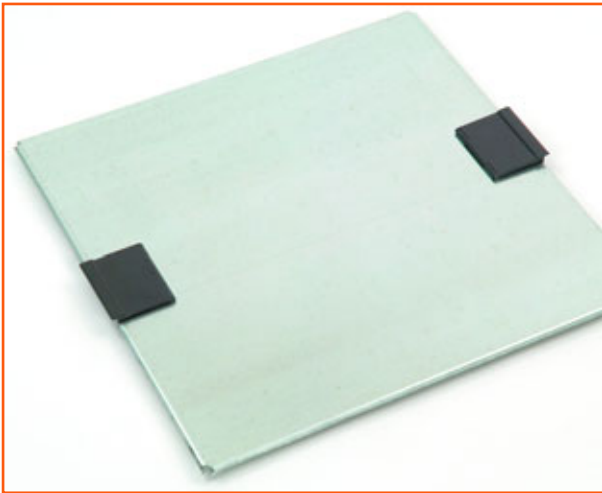


71666 + 71606

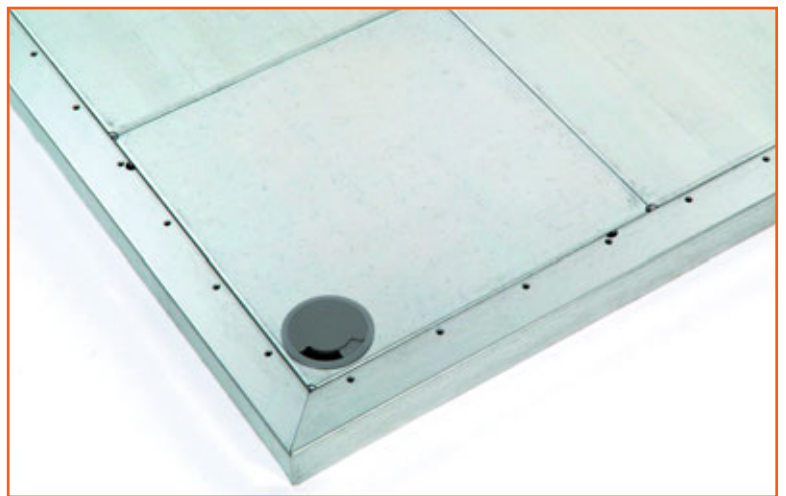
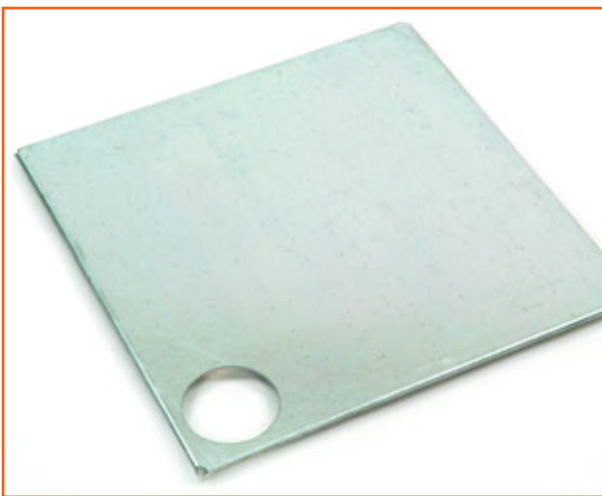
Access options | **Möglichkeiten des Zugangs** | Toegangsmogelijkheden



Stylecode 71014



Stylecode 71609



Stylecode 71659

Other full access plates (500 x 500 mm.) offer compatability with grommet inserts or cable protectors as shown above. For specific needs custom panels can be produced.

Andere Zugangsplatten (500 x 500 mm) bieten Kompatibilität z.B. zu runden Kabelaussäßen wie oben gezeigt. Zu Spezifikationszwecken können auch Sonderplatten angefertigt werden.

Een aanvullend programma toegangs-panelen (500 x 500 mm.) is geschikt voor warteldoorvoeren of kabel-beschermers. Zie de afbeeldingen hierboven. Op verzoek kunnen speci-fieke panelen geproduceerd worden.

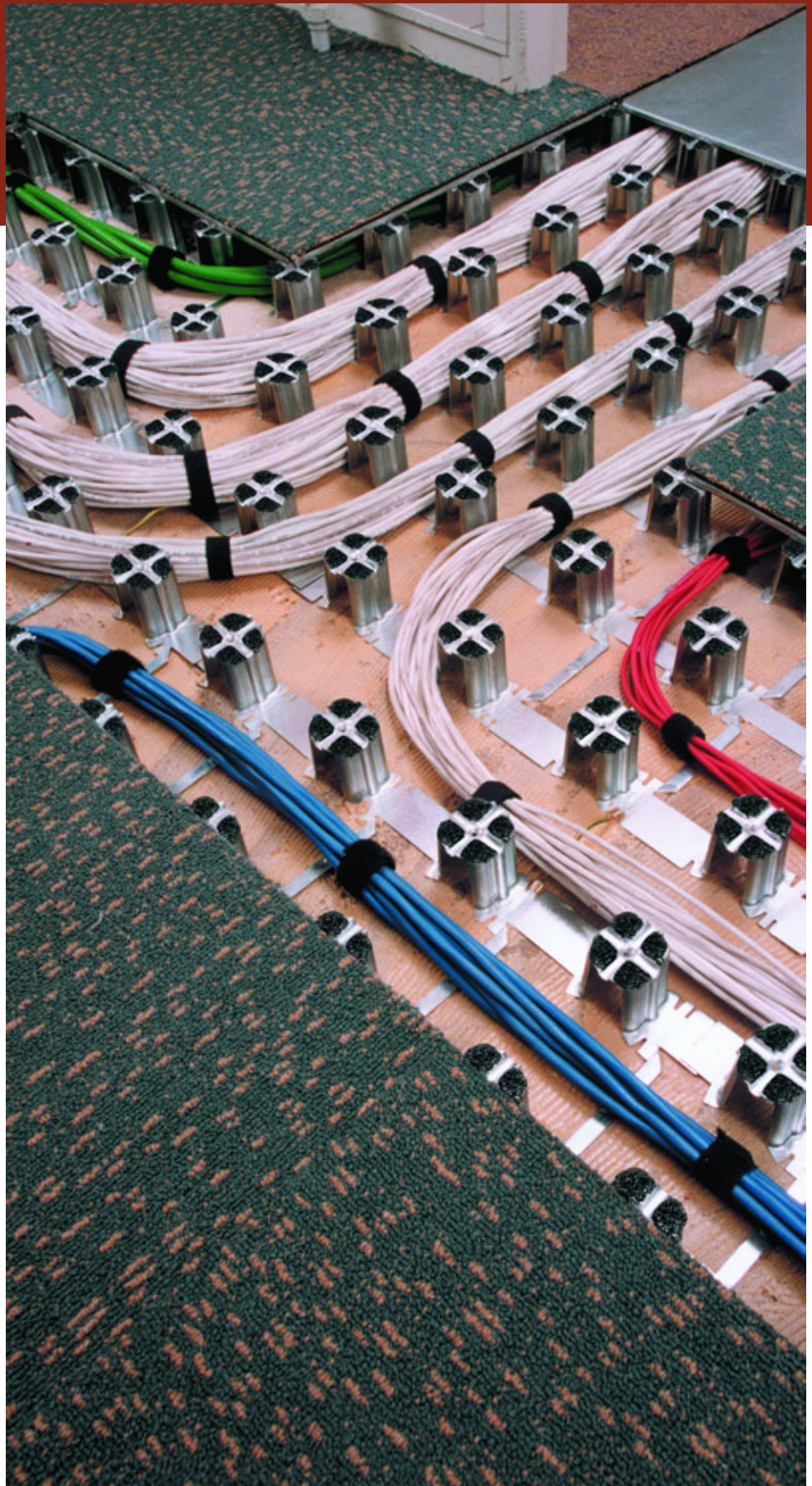
Intercell

cable management flooring system

Interface is worldwide supplier of a large portfolio of high quality products and services in the commercial market. This versatile package includes, amongst other things, modular carpet under the well-known brands Interface and Heuga (Worlds largest Designer and Manufacturer of Carpet Tiles), The Image carpet Maintenance System, Intercell (Cable management Flooring System) and the Furniture Lift System Renovisions.

Interface ist weltweiter Hersteller eines großen qualitativ hochwertigen Produktsortiments und bietet verschiedene Dienstleistungen für den kommerziellen Markt. Dieses vielfältige Produktprogramm schließt unter anderem Teppichbodenelemente unter den bekannten Marken Interface und Heuga (weltweit größter Designer und Hersteller von Teppichfliesen), Teppichreinigungs- und Pflegeartikel unter dem Namen IMAGE, Kabel-Management-Fußbodensysteme unter dem Namen Intercell und das Möbelhebesystem Renovisions ein.

Interface is wereldwijd leverancier van een uitgebreid assortiment aan hoogwaardige producten en diensten op het gebied van vloeren. Tot dit veelzijdige assortiment behoren o.a. tegeltapijt onder de bekende merknamen Interface en Heuga (Interface is hiermee 's-werelds grootste ontwerper en fabrikant van tegeltapijt!), Image tapijtonderhoudssysteem, Intercell Cable management vloersysteem en Renovisions, het verhuissysteem voor projectmeubilair bij renovaties.



More information? Contact your local Interface sales office: - Asia Pacific +65 478 1510 - Australia +61 2 9698 3303 - Austria +43 3467 602 63
Belgium +32 2475 2727 - Bulgaria +359 2946 1174 - Czech Republic +420 2 2051 3408 - Denmark +45 3379 7055 - Dubai +971 4336 8778
France +33 1 5810 2020 - Germany +49 2151 37180 - Hungary +36 1384 9005 - India +91 80299 8568 - Ireland +353 1679 8466
Italy +39 0227 71101 - Netherlands +31 33277 5555 - Norway +47 2259 0720 - Poland +48 22583 9460 - Portugal +351 213 155 932
Romania +40 1335 4324 - Russia +7 095 933 1221 - Slovenia +386 61140 5128 - South Africa +27 16366 1033 - Spain +34 93241 8750
Sweden +46 31701 8190 - Switzerland +41 1913 6800 - United Kingdom +44 8705 304030 www.interfaceurope.com

